

Katowice, dnia 11.09.2015

ASP-DAT-2312-42/15

## ZAPYTANIE OFERTOWE

dot. zamówienia o wartości nieprzekraczającej 30.000 euro

Akademia Sztuk Pięknych w Katowicach przy ul. Raciborskiej 37, 40-047 Katowice zaprasza do składania ofert na dostawę podnośnika/zwyżki do nowego budynku Akademii Sztuk Pięknych w Katowicach.

### I. SPECYFIKACJA ZAMÓWIENIA

#### 1. Opis przedmiotu zamówienia:

Przedmiotem niniejszego zamówienia jest dostawa podnośnika/zwyżki do nowego budynku Akademii Sztuk Pięknych w Katowicach przy ul. Raciborskiej 50. Do niniejszego zapytania załącza się rysunek/schemat poglądowy podnośnika/zwyzki.

Wykonawca przy składaniu oferty winien uwzględnić charakterystykę budynku/charakter pomieszczeń, do których podnośnik/zwyżka jest przewidziana oraz rodzaj prac, do których będzie podnośnik/zwyżka wykorzystywana.

Podnośnik/zwyżka jest przewidziana do prac instalacyjnych/ montażowych, czyszczenia, konserwacji itp. i będzie wykorzystywana głównie w pomieszczeniach Studia Performens i Studia Filmowego w budynku przy ul. Raciborskiej 50. Podnośnik/zwyżka powinna być mobilna i umożliwiać swobodne manewrowanie oraz użytkowanie jej (przemieszczanie) pomiędzy wskazanymi pomieszczeniami.

Do niniejszego zapytania ofertowego załącza się rzuty pomieszczeń, gdzie zaznaczono m.in. wysokość tych pomieszczeń, rodzaj posadzki oraz rozkład otworów drzwiowych itp.

Zamawiający nie dopuszcza składania ofert częściowych. Na wniosek Wykonawcy Zamawiający dopuszcza wizję lokalną w budynku przy ul. Raciborskiej 50.

W ramach zamówienia (w ramach ceny ofertowej) Wykonawca winien także:

- dostarczyć przedmiot zamówienia na własny koszt i ryzyko w miejsce wskazane przez Zamawiającego,
- zmontować podnośnik/ zwyzkę tak, aby był kompletny, gotowy do użytkowania,
- zabezpieczyć przed ewentualnym zniszczeniem do czasu rozpoczęcia użytkowania,
- zarejestrować w imieniu Zamawiającego maszynę w UDT (w tym m.in. przygotować maszynę do odbioru w UDT, wymaganą dokumentację techniczną niezbędną do rejestracji, zapewnić swojego przedstawiciela przy odbiorze UDT).

Koszt opłaty UDT pokrywa Zamawiający.



- uporządkować miejsce dostawy po jej wykonaniu, w tym wywieźć odpady, opakowania itp.
- przeszkolić wskazane przez Zamawiającego osoby z obsługi podnośnika,
- przekazać Zamawiającemu sporządzoną w języku polskim dokumentację, w tym instrukcję obsługi, atesty, certyfikaty itp.

#### Inne wymagania:

Zaoferowany przez Wykonawcę asortyment musi:

- pochodzić z bieżącej produkcji, być pierwszej jakości, fabrycznie nowy (nie używany przed dniem dostawy), nie pochodzić z ekspozycji nie prezentowany, wystawiony na imprezach targowych, w sklepach itp.
- być wprowadzony do obrotu, odpowiadać obowiązującym normom i być zgodny z zasadniczymi normami tj. posiadać deklarację zgodności wystawioną przez producenta lub jego upoważnionego przedstawiciela.

Pozostały szczegółowy opis zamówienia znajduje się w załączniku nr 1

Miejsce i termin składania ofert: Oferty należy składać do dnia **18 września 2015 roku** e-mailem na adres [wplocharczyk@asp.katowice.pl](mailto:wplocharczyk@asp.katowice.pl).

2. Termin realizacji zamówienia : zamówienie winno być wykonane do **30 listopada 2015r.**
3. Termin płatności: 14 dni od daty otrzymania faktury.
4. Gwarancja i rękojmia: Wykonawca winien udzielić Zamawiającemu gwarancji nie krótszy niż okres wskazany przez producenta licząc od odbioru końcowego, jednak nie krótszy niż:
  - 5 – letniej gwarancji na konstrukcję,
  - 2 – letniej na pozostałe elementy.

## II. SPOSÓB ZŁOŻENIA OFERTY

1. Wykonawca składa ofertę na formularzu ofertowym sporządzonym wg załączonego wzoru załącznik nr 1 i 2 (wraz kopią aktualnego odpisu z właściwego rejestru lub centralnej ewidencji informacji gospodarczej. W przypadku działania przez osoby nie ujawnione w rejestrze Wykonawca winien przesłać pełnomocnictwo.  
Do oferty Wykonawca winien dołączyć także zdjęcie/rysunek proponowanej zwyżki.
2. Cena podana w ofercie powinna być wyrażona w złotych polskich z dokładnością do dwóch miejsc po przecinku i powinna uwzględniać wszystkie koszty niezbędne do prawidłowego wykonania zamówienia zgodnie z opisem zawartym w zapytaniu ofertowym.
3. Termin związania ofertą wynosi 30 dni.
4. Przed podpisaniem Umowy Wykonawca winien przesłać ofertę ( dokumenty, o których mowa w pkt. II pkt. 1 ) w formie pisemnej.
5. Osoba uprawniona do kontaktu z Wykonawcami: Wioleta Płocharczyk-Gołąb  
[wplocharczyk@asp.katowice.pl](mailto:wplocharczyk@asp.katowice.pl)





### III. OCENA OFERT

1. Kryterium oceny ofert: cena 100%.
2. Zamawiający zastrzega sobie prawo unieważnienia postępowania bez podania przyczyny.
3. Informacje o wyborze oferty lub unieważnieniu postępowania Zamawiający zamieści na stronie internetowej oraz prześle wykonawcom, którzy złożyli oferty.

ZAMAWIAJĄCY

**REKTOR**

prof. dr hab. Antoni Cygan



FORMULARZ OFERTY

pieczęć wykonawcy

Akademia Sztuk Pięknych w Katowicach  
Raciborska 37  
40-074 Katowice

W odpowiedzi na zaproszenie do złożenia oferty na dostawę podnośnika/zwyżki do nowego budynku Akademii Sztuk Pięknych w Katowicach

Wykonawca .....

Adres .....

e-mail ..... Fax. ....

1) Oferuję wykonanie całości przedmiotu zamówienia za cenę:

Przedmiot	Cena netto ogółem	VAT	Cena brutto ogółem
Dostawa podnośnika/zwyżki			

2) Oświadczam, że wykonam zamówienie samodzielnie / przy udziale podwykonawców<sup>1</sup> w części dotyczącej .....

3) Oświadczam, że:

- wykonam zamówienie do dnia ..... 2015 roku.
- udzielam gwarancji i rękojmi na okres wskazany przez producenta, licząc od odbioru końcowego, jednak nie krótszy niż:
  - ..... letniej gwarancji na konstrukcję;
  - ..... letniej na pozostałe elementy podnośnika/zwyżki.

4) Oświadczam, że zapoznałem się z warunkami zamówienia określonymi w zapytaniu ofertowym i zobowiązuję się do zawarcia umowy na wskazanych warunkach.

....., dnia .....

.....  
Podpis osoby uprawnionej do składania oświadczeń woli w imieniu Wykonawcy

<sup>1</sup> Odpowiednie skreślić

## OPIS PRZEDMIOTU ZAMÓWIENIA podnośnik samobieżny do budynku Raciborska 50 w Katowicach

Nazwa asortymentu	Opis przedmiotu zamówienia	Typ/ nazwa producenta/ opis ASORTYMENTU OFEROWANEGO PRZEZ WYKONAWCĘ (opis winien zawierać, opisywać co najmniej parametry, do których odniósł się Zamawiający	J.m.	Ilość	Koszt netto [zł]	VAT	Koszt brutto [zł]
Podnośnik/ zwyżka	<p>Opis przedmiotu zamówienia</p> <p><u>Podnośnik samobieżny o parametrach minimalnych:</u></p> <ol style="list-style-type: none"> <li>1. Udźwig platformy min. 227kg</li> <li>2. Wymiary platformy ok. 0,72x2,46m</li> <li>3. Masa max 980 kg</li> <li>4. Wysokość robocza umożliwiająca montaż/instalację we wskazanych pomieszczeniach od 7,8m do 8m</li> <li>5. Wysokość platformy ok. 5,8m</li> <li>6. Wysokość w stanie złożonym ok. 2m</li> <li>7. Długość ok. 1,59m</li> <li>8. Szerokość ok. 0,75m</li> <li>9. Prędkość jazdy ok. 4,4km/h</li> <li>10. Prędkość jazdy z podniesioną platformą ok. 1,2 km/h</li> <li>11. Zdolność pokonywania wzniesień 25%</li> <li>12. Czas wznoszenia 15 sek.</li> <li>13. Barierki przypodłogowe 152mm</li> </ol> <p><u>Inne wymagania:</u></p> <ul style="list-style-type: none"> <li>- sterowanie z platformy</li> <li>- wysuwany pomost</li> <li>- alarm sygnalizujący opuszczenie i przechyl</li> <li>- licznik godzinowy</li> <li>- wskaźnik zużycia akumulatorów</li> <li>- automatyczny system zabezpieczenia przed nierównościami terenu</li> <li>- unoszona barierka umożliwiająca łatwy załadunek</li> <li>- krata w podłodze pomostu</li> <li>- konstrukcja dla transportu dźwigiem i wózkami widłowym</li> <li>- awaryjne opuszczenie platformy</li> <li>- wyjątkowy mały promień skrętu</li> <li>- precyzyjna obsługa joystickiem</li> </ul>	<p>1.....</p> <p>2.....</p> <p>.....</p> <p>.....</p> <p><b>Inne wymagania:</b></p> <p><b>System sterowania:</b>  <b>Napęd:</b>  <b>Opony:</b>  <b>Zasilanie:</b>  <b>Ładowanie:</b>  <b>Hamulce parkingowe:</b></p> <p><b>Wyposażenie dodatkowe:</b>  .....</p> <p><b>Gwarancja:</b>  .....</p> <p><b>na konstrukcję: .....</b></p>	szk.	1			

<p><b>Konstrukcja o minimum 5 – letniej gwarancji</b></p> <p><b>System sterowania:</b> joystick</p> <p><b>Napęd:</b> na przednie koła z silnikiem hydraulicznym</p> <p><b>Opony:</b> pełna niebrudząca guma</p> <p><b>Zasilanie:</b> 245V 4km DC silnik elektryczny, 4x 6V 220 AH akumulatory</p> <p><b>Ładowanie:</b> wbudowany automatyczny prostownik (25A)</p> <p>Zasilanie prostownika z sieci 3x max 400V max 3kW 1x 230V max 1kW</p> <p><b>Hamulce parkingowe:</b> sprężyna, zwalniany automatycznie</p> <p><b>Wyposażenie dodatkowe:</b></p> <ul style="list-style-type: none"> <li>- alarm jazdy</li> <li>- alarm sygnalizujący wszystkie ruchy</li> <li>- alarm przeciążenia</li> </ul>	<p>na pozostałe elementy zwyżki: .....</p>	<p>SUMA</p> <p>0,00</p> <p>0,00</p>
---	--	-------------------------------------

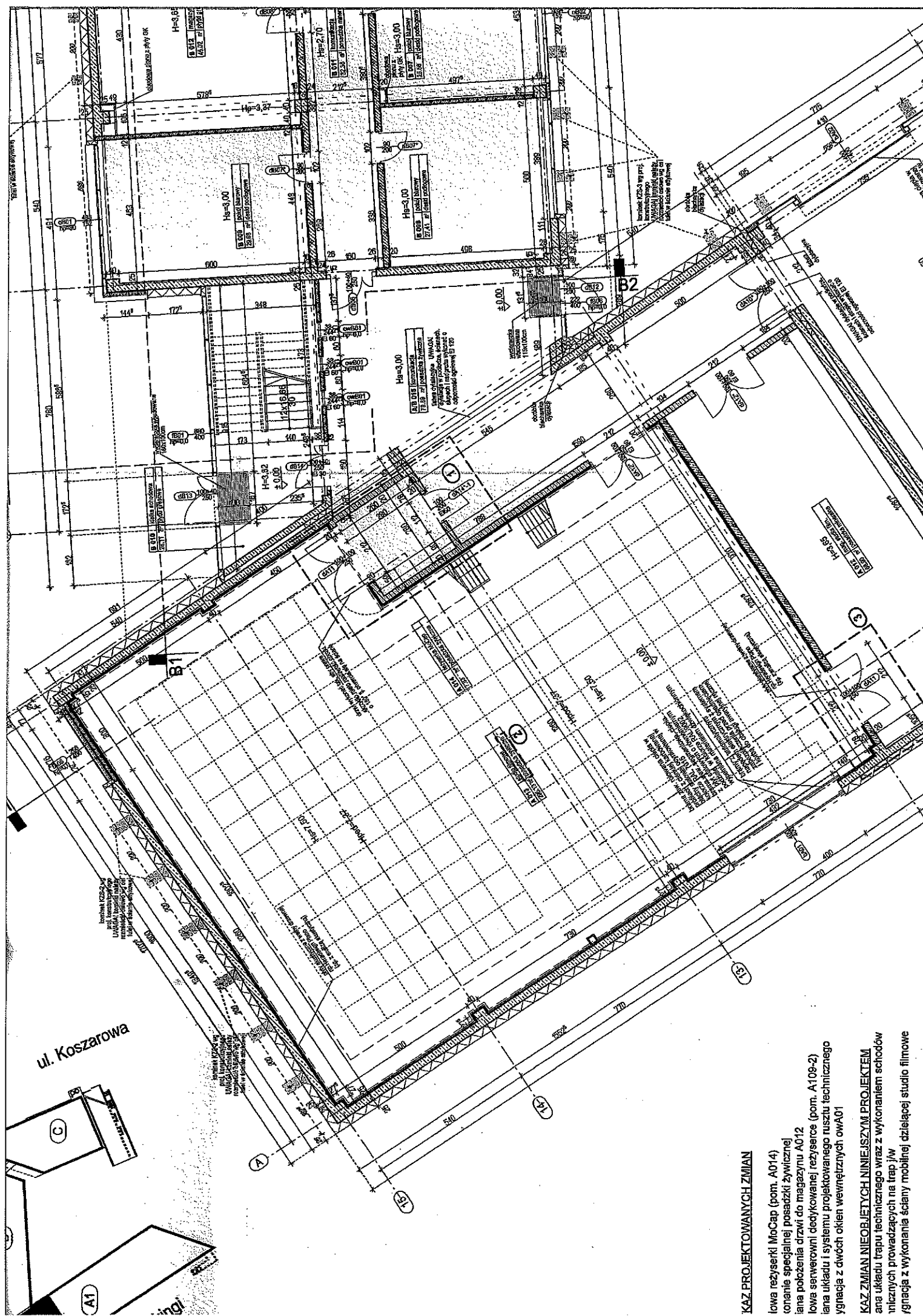
Zamawiający dopuszcza tolerancję wymiarów w zakresie +5/-5%. Dostarczony sprzęt winien być fabrycznie nowy, posiadać wymagane atesty i certyfikaty, nie pochodzić z ekspozycji. Wykonawca w ramach zamówienia jest zobowiązany do zmontowania maszyny, dokonania rejestracji w UDT oraz dokonania wszelkich uzgodnień wymaganych przed rozpoczęciem użytkowania.

Zwyżka jest przewidziana do prac instalacyjnych/montażowych, czyszczenia konserwacji itp. do pomieszczeń Studia Performans i Studia Filmowego. Rzut tych pomieszczeń łączy się do niniejszego opisu. Zwyżka powinna umożliwiać swobodne manewrowanie.

Wykonawca winien uwzględnić w cenie ofertowej wszelkie koszty związane z wykonaniem zamówienia, w tym: koszty zakupu, dostawy, przeszkolenia personelu Zamawiającego, rejestracji maszyny w UDT (przygotowanie maszyny do odbioru w UDT, przygotowanie wymaganej dokumentacji technicznej do rejestracji w UDT, przygotowanie podania rejestracyjnego, przygotowanie kompletu dokumentacji do UDT, uczestniczenie w odbiorze). Koszt opłaty UDT pokrywa Zamawiający. Wraz z dostawą Wykonawca musi dostarczyć Zamawiającemu dokumentację powykonawczą, w tym instrukcję obsługi w języku polskim.

..... dnia .....

/podpis Wykonawcy/



ul. Koszarowa

**KAZ PROJEKTOWANYCH ZMIAN**  
 lowa reżyserki McCap (pom. A014)  
 tonanie specjalnej posiadki żywicznej  
 iana połączenia drzwi do magazynu A012  
 lowa serwerowni dedykowanej reżyserce (pom. A109-2)  
 iana układu i systemu projektowanego rusztu technicznego  
 ygnacja z dwóch okien wewnętrznych owa01

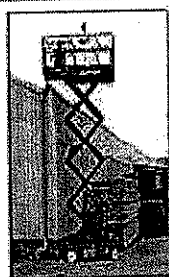
**KAZ ZMIAN NIEOBJĘTYCH NINIEJSZYM PROJEKTEM**  
 ana układu trapy technicznego wraz z wykonaniem schodów  
 inicznych prowadzących na trap J/W  
 ygnacja z wykonania ściany mobilnej dzielącej studio filmowe





### PODNOŚNIK SAMOBIEŻNY

- wysuwany pomost
- nie brudzące opony
- alarm sygnalizujący opuszczenie i przechył
- licznik godzinowy
- wskaźnik zużycia akumulatorów
- automatyczny system zabezpieczenia przed nierównościami terenu
- unoszona barierka umożliwiająca łatwy załadunek
- kratka w podłodze pomostu
- konstrukcja dla transportu dźwigiem i wózkiem widłowym
- awaryjne opuszczanie platformy
- wyjątkowy mały promień skrętu
- łatwa i precyzyjna obsługa joystickiem
- konstrukcja o 5-letniej gwarancji



[ GALERIA ]

