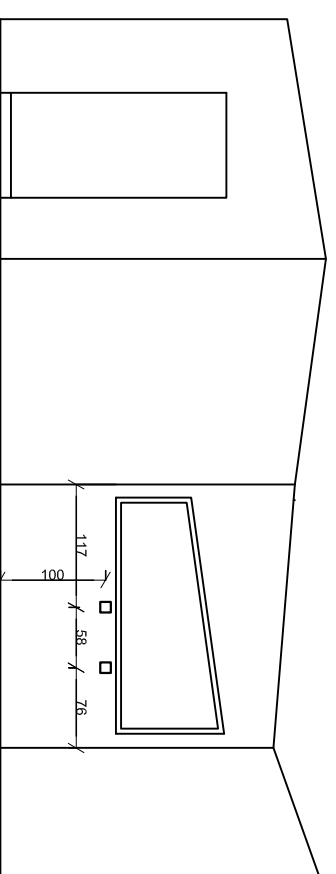


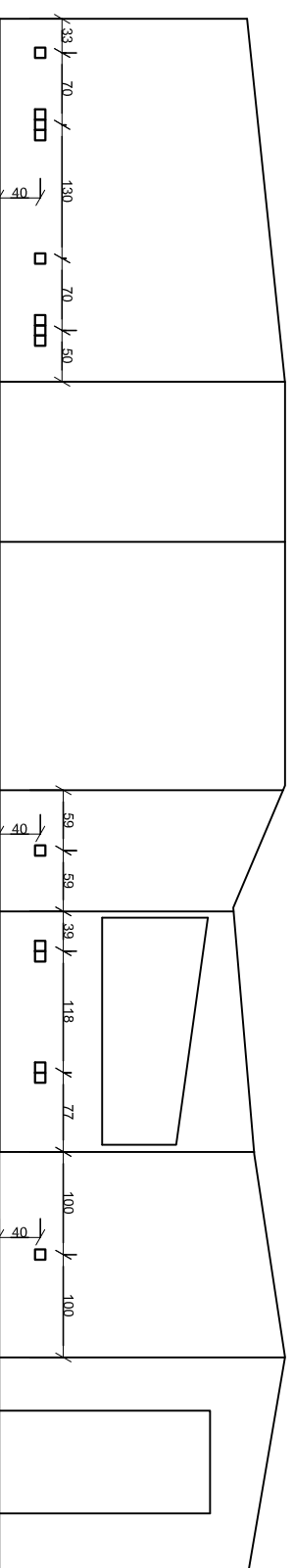
ROZWINIĘCIE ŚCIAN - WIDOK ZEWNĘTRZNY

Rozmieszczenie gniazd

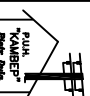


ROZWINIĘCIE ŚCIAN - WNĘTRZE STUDIA

Rozmieszczenie gniazd



UWAGA:
 Instalacje gniazd wykonać przewodem YDY 3*2,5mm² 750V.
 W pomieszczeniu studia instalacje prowadzić w konstrukcji ścian w rurkach niepalnych.
 Gniazda zabudować w obudowie IP44 wg rysunku rozwinięć ścian.
 Przewody likwidowanych gniazd zakończyć kostkami izolacyjnymi.

| | | |
|---|--|--|
|  KAMBER Projektowanie Wykonawstwo | Handel Projektowanie Wykonawstwo | Temat Instalacja elekt. w laboratorium dźwięku w budynku ASP Katowice ul. Koszarowa 19 |
| | ul. Rybnik 44-251 ul. Gronowa 26 | Tytuł Akademia Sztuk Pięknych Katowice |
| Projektował mgr inż. P. Dyla | Nr upr. 534/91 | Podpis Data 2011-12 |

Nr rys. E-04