

B.U.G. „KOMPAS”
41-100 Siemianowice Śląskie
ul. Świętej Barbary 12
tel./fax (32) 380 02 43
0501 43 78 89

**AKTUALIZACJA MAPY DO CELÓW
PROJEKTOWYCH W ZAKRESIE „S+U”
W RAMACH POMIARU KERG 639-113/2006**

Miasto : Katowice
M.Z. : 531.241.013.3
Skala : 1:500

Mapa aktualna na dzień : 15.05.2006 r.

LEGENDA :
Przewody energetyczne
Przewody wodociągowe
Przewody gazowe
Przewody taśmotechniczne
Przewody kanalizacyjne
Przewody ciepłownicze
Granice działek
Punkt osnowy geodezyjnej
prawnie chroniony



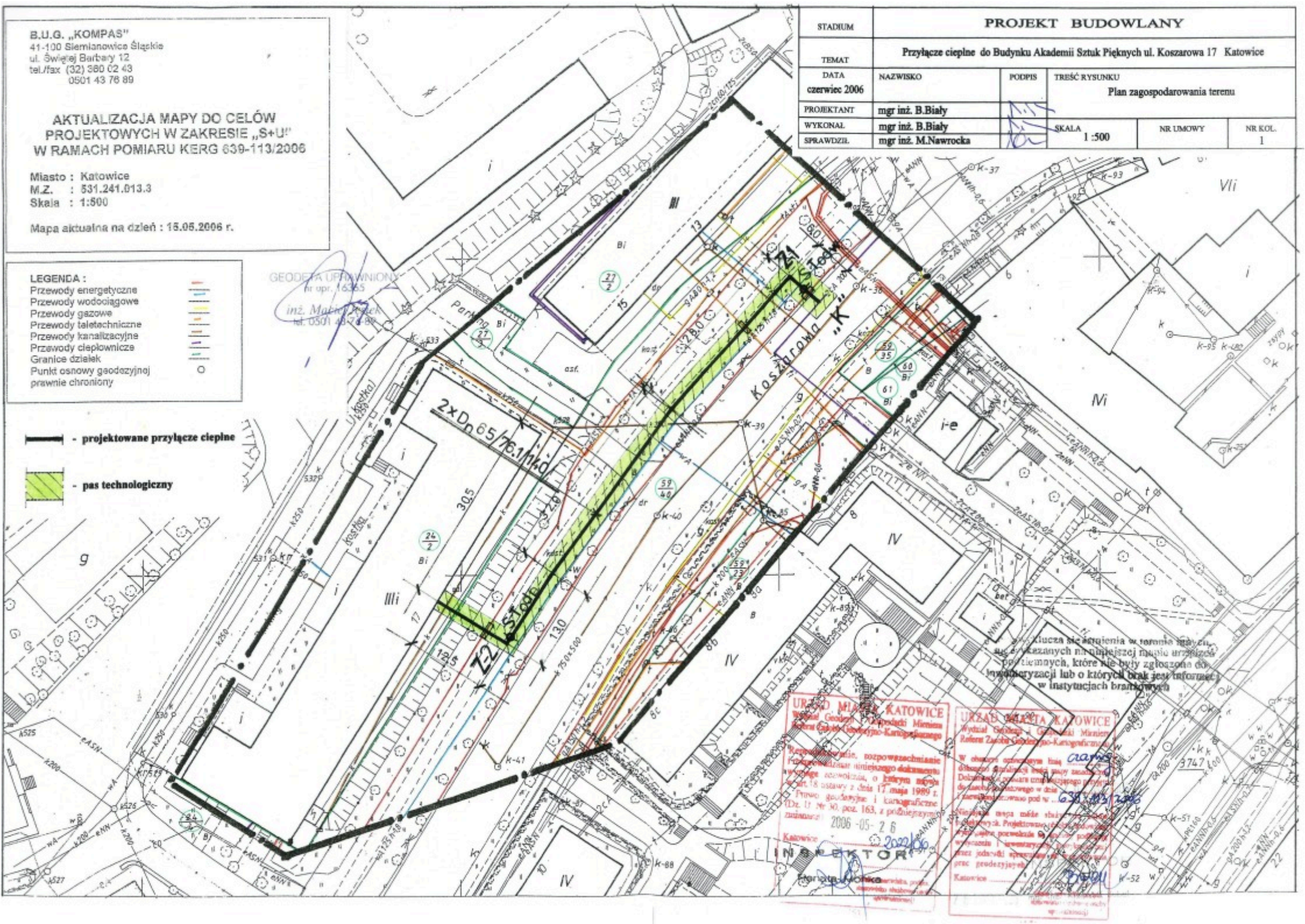
— - projektowane przyłącze ciepłe

▨ - pas technologiczny

GEODETA UPRAWNIENI
nr opr. 16365

inż. Marek Piskun
tel. 0501 43 78 89

STADIUM		PROJEKT BUDOWLANY		
TEMAT		Przyłącze ciepłe do Budynku Akademii Sztuk Pięknych ul. Koszarowa 17 Katowice		
DATA	NAZWISKO	PODPIS	TREŚĆ RYSUNKU	
czerwiec 2006			Plan zagospodarowania terenu	
PROJEKTANT	mgr inż. B.Biały		SKALA	NR UMOWY
WYKONAL	mgr inż. B.Biały		1:500	
SPRAWDZIL	mgr inż. M.Nawrocka			NR KOL.
				1



Wskazanie na terenie planu, na których wskazanych na najbliższej mapie urzędowej planu zagospodarowania terenu, które nie były zgłoszone do ewidencjonacji lub o których brak jest informacji w instytucjach branżowych.

URZĄD MIASTA KATOWICE
Wydział Geodezji i Kartografii
Referat Geodezji i Kartografii

Wznowienie planu, rozpoznanie
funkcjonalności niniejszego dokumentu
w oparciu o zapisy z dnia 17 maja 1999 r.
Prawo geodezyjne i kartograficzne
(Dz. U. Nr 50, poz. 163, z późniejszymi
zmianami)

2006-05-26

Katowice

INWESTOR
Akademia Sztuk Pięknych

URZĄD MIASTA KATOWICE
Wydział Geodezji i Kartografii
Referat Geodezji i Kartografii

Wskazanie na terenie planu, na których wskazanych na najbliższej mapie urzędowej planu zagospodarowania terenu, które nie były zgłoszone do ewidencjonacji lub o których brak jest informacji w instytucjach branżowych.

2006-05-26

Katowice