

SZCZEGÓŁOWY OPIS PRZEDMIOTU ZAMÓWIENIA
 prowadzonego w trybie „przetarg nieograniczony”
 na Dostawę multimediiów do Akademii Sztuk Pięknych w Katowicach

ZADANIE NR 1

Dostawa sprzętu/urządzeń audiowizualnych

Lp.	Przedmiot zamówienia	Opis oferowanego asortymentu Wykonawca musi opisać, co najmniej: - typ/model sprzętu, - podać producenta, - podać parametry, w tym co najmniej te, do których odniósł się Zamawiający w kolumnie 1 tabeli.	j.m.	ilość	Cena jednostkowa netto	Wartość netto	Stawka podatku VAT	Wartość brutto
1	<p>Telewizor LED SmartTV o parametrach minimalnych:</p> <p>Rozdzielczość Full HD (1920 x 1080) Podświetlenie LED - Bezpośrednie podświetlenie Direct LED Rozmiar ekranu 189 cm (75") Współczynnik kształtu obrazu 16:9 Kąt widzenia (pravo / lewo) 178° (89°/89°) Kąt widzenia (górn / dół) 178° (89°/89°) Podłączenie do sieci komputerowej System Android TV- min Android 5.0 Funkcja 3D - Aktywny Wbudowane głośniki o mocy 10W każdy</p> <p>Zintegrowana karta WiFi Aplikacje, Przeglądarka internetowa Interfejs</p>		Szt.	1				

Handwritten signature/initials

<p> Wejście HDMI sztuk 4 Kompozytowe wejście wideo Komponentowe wejście wideo Wejście SCART Wejście Ethernet Wejście USB 3 porty Wyjście audio 1 z boku — hybrydowe z wyjściem słuchawkowym MHL (wersja 2), HDCP (1.4), Bluetooth® (HID/HOGP/3DSP/SPP) Wbudowane tunery - DVB-T, DVB-T2, DVB-S, DVB-S2, DVB-C, Analogowy CI+ Włącznik/wyłącznik czasowy Montaż ścienny kompatybilny z wyżej opisanym urządzeniem— Minimalny zakres odległości ekranu od ściany: od 50 mm do 275 mm Regulacja pochylecia ekranu w zakresie -3° - +15° Regulacja obrotu ekranu w zakresie +/- 40° Blokada pochylecia Elementy montażowe w komplecie System maskowania kabli połączeniowych Przy dostawie należy zainstalować urządzenie na ścianie w miejscu wskazanym przez zamawiającego </p> <p> Przykładowy model spełniający wymagania Sony KDL75W855CBAEP + Vivanco M56550 lub równoważny pod względem parametrów technicznych i funkcjonalnych </p>	<p> Telewizor LED SmartTV o parametrach minimalnych: </p> <p> Obraz Przekątna ekranu : 55cali Format ekranu: 16/9 Format HD 4K Ultra HD Rozdzielczość nominalna: 3840 x 2160 Kontrast dynamiczny : 1 000 000:1 Jasność [cd/m2] : 350 </p> <p> Dźwięk Wbudowany: 3 głośniki o mocy minimalnie 35 W; Subwoofer </p>	<p>Szt.</p>	<p>1</p>				
---	---	-------------	----------	--	--	--	--



	<p> Dekodery dźwięku Dolby Digital, Dolby Digital Plus, DTS 2.0, DTS TruSurround HD Funkcje dźwięku Korektor dźwięku (equalizer) Tuner cyfrowy: DVB-C, DVB-S, DVB-S2, DVB-T, DVB-T2 Standard kodowania: MPEG-4 Tuner analogowy Funkcje sieciowe Miracast, Aplikacje, Hbb Tv, Przeglądarka internetowa, Twitter, You Tube Odtwarzanie plików multimedialnych (USB) Otwierane formaty AAC, AC3, ASF, AVI, BMP, EAC3, FLV, H.264, HEVC, JPEG, JPG, LPCM, M2TS, M4A, M4V, MKV, MP3, MP4, MPG, OGG, PNG, RM, RMVB, SWF, TS, VOB, VP9, WMA, WMV Nagrywanie na USB Komunikacja : HDMI 2.0 x szt. 4; USB 1 x 3.0, 2 x 2.0 WiFi; Ethernet-LAN; Eurozłącze (Scart); Wyjście cyfrowe audio Optyczne; Wyjście słuchawkowe; Common Interface CI+; Bluetooth ; DLNA ; WiDi ARC; HDMI CEC; Czytnik kart SD. Maksymalne zużycie energii Klasa energetyczna A Pobór mocy [W] 102 Pobór mocy w trybie czuwania [W] 0.5 Rodzaj zasilania AC 220-240 V; 50 Hz Montaż ścienny kompatybilny z wyżej opisanym urządzeniem: Minimalny zakres odległości ekranu od ściany: od 50 mm do 275 mm Regulacja pochylecia ekranu w zakresie -3° - +15° Regulacja obrotu ekranu w zakresie +/- 40° Blokada pochylecia Elementy montażowe w komplecie System maskowania kabli połączeniowych Przy dostawie należy zainstalować urządzenie na ścianie w miejscu wskazanym przez zamawiającego Załączone wyposażenie: Baterie do pilota, Kabel zasilający, Pilot, kabel VCA 10 metrów, kabel HDMI 10 metrów Przykładowy model spełniający wymagania SHARP LC-55XUF877zES lub równoważny pod względem parametrów technicznych i funkcjonalnych </p>
--	--

RS

<p>Telewizor SmartTV LED o parametrach minimalnych:</p> <p>System operacyjny Android 5.0 Przekątna ekranu [cal] 55 Format ekranu 16/9 Format HD Full HD Rozdzielczość 1920 x 1080 Częstotliwość odświeżania panelu 100Hz Optymalizacja obrazu 800 Hz Kąt widzenia pionowy [stopnie] 178 Kąt widzenia poziomy [stopnie] 178 Zastosowane technologie Advanced Contrast Enhancer , Edge LED , 24p True Cinema Dźwięk System dźwięku Stereo Nicam/A2 Ilość głośników 2 głośniki Moc głośników [W] 2x10 Dekodery dźwięku Dolby Digital , Dolby Digital Plus , Dolby Pulse Tuner cyfrowy DVB-C , DVB-T , DVB-T2 Tuner analogowy Blokada rodzicielska , Menu wyświetlane na ekranie (OSD) Funkcje sieciowe Google Cast , Photo Sharing Plus , Aplikacje , Google Play (Filmy, muzyka, aplikacje) , Kopia ekranu , Przeglądarka internetowa , TV SideView , Wi-Fi Direct Odtwarzanie plików multimedialnych Odtwarzane formaty AVCHD , AVI , FLAC , JPEG , MKV , MOV , MP3 , MP4 , MPEG4 , WMA , WMV , 3GPP Nagrywanie na USB Pozostałe funkcje Dynamiczne sterowanie podświetleniem , Timer (wyłączenie i włączenie) , Tryb wyłączenia podświetlenia Komunikacja Ilość złącz HDMI 4 Standard HDMI 1.4 Ilość złącz USB 3 WiFi Ethernet-LAN (RJ-45)</p>	Szt.	1			
--	------	---	--	--	--


 RS

<p> Eurozłącze (Scart) Wyjście cyfrowe audio Wyjście słuchawkowe Common Interface CI+ Pozostałe złącza Komponentowe, MHL 2.0, Kompozytowe, Wyjście audio hybrydowe z wyjściem słuchawkowym i na subwoofer Dodatkowe cechy DLNA, HDCP, NFC HDMI CEC, Bluetooth (HID/HOCP/3DSP/A2DP/AVRCP/HSP/HFP/SPP) Maksymalne zużycie energii Klasa energetyczna A+ Pobór mocy [W] 75 Pobór mocy w trybie czuwania [W] 0,5 Tryby oszczędzania energii; Czujnik światła Standard montażu ściennego VESA, Podstawa w wyposażeniu Kolor Czarny Złączone wyposażenie pilot, Kabel zasilający, Zasilacz sieciowy jeśli urządzenie wymagany </p>		
<p> Przykładowy model spełniający wymagania Sony KDL-55W756C lub równoważny pod względem parametrów technicznych i funkcjonalnych Monitor o parametrach minimalnych: </p>	<p> Przekątna ekranu 21,5 Powłoka matrycy Matowa Rodzaj matrycy LED, TN Rozdzielczość ekranu 1920 x 1080 (FullHD) Format ekranu 16:9 Częstotliwość odświeżania 75 Hz Jasność 250 cd/m2 Kontrast statyczny 1 000:1 Kąt widzenia w poziomie 170 stopni Kąt widzenia w pionie 160 stopni Czas reakcji 2 ms </p>	<p>Szt. 1</p>

Handwritten signature

<p> Liczba wyświetlanych kolorów 16,7 mln Rodzaje wejść / wyjść DVI - 1 szt. Wejście audio - 1 szt. DC-in (wejście zasilania) - 1 szt. HDMI - 1 szt. VGA (D-sub) - 1 szt. Głośniki Pobór mocy podczas pracy 19 W Pobór mocy podczas spoczynku 0,5 W Możliwość zabezpieczenia linką (Kensington Lock) Możliwość montażu na ścianie - VESA 100 x 100 mm Regulacja kąta pochyleń (Tilt) kolor czarny Dołączone akcesoria Kabel audio Kabel DVI Kabel zasilający Kabel VGA kabel HDMI Przykładowy model spełniający wymagania AOC E2275SWJ lub równoważny pod względem parametrów technicznych i funkcjonalnych </p>	<p> Szt. 2 </p>
<p> 5 </p>	<p> Monitor biznesowy o parametrach minimalnych: Praca ciągła 24/7 Proporcja 16:9 Przekątna ekranu 55 cali Rozdzielczość natywna 1920x1080 Podświetlenie matrycy LED Jasność 450 [cd/m2] Częstotliwość odświeżania obrazu 60 [Hz] </p>

RS

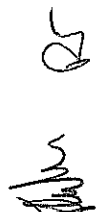
<p> czas reakcji 6,5 [ms] kąty widzenia 178 poziomo / 178 pionowo Kolor obrazu min 10bit - 1.07 miliarda Gama kolorów min 72% Możliwość sterowania przez sieć LAN i RS232 Obsługiwana proporcja obrazu pionowa i pozioma Standard mocowanie VESA Zintegrowane głośniki stereo (10W + 10W) Możliwość budowy videowall bez użycia PC (min 10x10) Wejścia: D-SUB, DVI-D, DP 1.2, audio minijack stereo, HDMI, Komponentowe Wyjście: DP 1.2 lub DVI-D lub , audio minijack stereo Wejście kart SD Złącze USB Wbudowany moduł WiFi Pilot zdalnego sterowania Dedykowana podstawa w zestawie Wbudowany odtwarzacz multimedialny W zestawie stabilna podstawa dedykowana, tego samego producenta co urządzenie </p> <p> Przykładowy model spełniający wymagania Samsung DM55E + STN-L455E/EN lub równoważny pod względem parametrów technicznych i funkcjonalnych </p>	<p>Szt. 1</p>
<p> Kamera sportowa o parametrach minimalnych Nośnik danych Karta microSDHC , Karta microSDXC Format HD Full HD 1080p , HD 720p , WVGA , 2.7K , 4K , 960p , 1440p Ilość klatek na sekundę 30 kl/s. przy 4K (3840x2160) , 120 kl/s. przy 1080p Rozdzielczość (film) 4K (3840x2160) - FPS: 30, 25, 24, Kąt widzenia: Bardzo szeroki (Ultra Wide) 4K (3840x2160) - SuperView FPS: 24, Kąt widzenia: Bardzo szeroki (Ultra Wide) 2.7K (2704x2160) - FPS: 50, 48, 30, 25, 24 Kąt widzenia: Bardzo szeroki (Ultra Wide), Średni 2.7K (2704x2160) - SuperView FPS: 30, 25 Kąt widzenia: Bardzo </p>	

RS

	<p> szeroki (Ultra Wide) 2.7K (2704x2160) - 4:3 FPS: 30, 25 Kąt widzenia: Bardzo szeroki (Ultra Wide) 1440p (1920x1440) - FPS: 80, 60, 50, 48, 30, 25, 24 Kąt widzenia: Bardzo szeroki (Ultra Wide) 1080p (1920x1080) - FPS: 120, 90, 60, 50, 48, 30, 25, 24 Kąt widzenia: Bardzo szeroki (Ultra Wide), Średni, Wąski 1080p (1920x1080) - SuperView FPS: 120, 90, 60, 50, 48, 30, 25, 24 Kąt widzenia: Bardzo szeroki (Ultra Wide) 960p (1280x960)- FPS: 120, 60, 50 Kąt widzenia: Bardzo szeroki (Ultra Wide) 720p (1280x720)- FPS: 120, 60, 50, 30, 25 Kąt widzenia: Bardzo szeroki (Ultra Wide), Średni, Wąski 720p (1280x720)- SuperView FPS: 120, 60, 50 Kąt widzenia: Bardzo szeroki (Ultra Wide) WVG Rozdzielczość (zdjęcia) Zdjęcia: 12MP, Zdjęcia seryjne: 12MP 30FPS, Time-Lapse: 0.5, 1, 2, 5, 10, 30, 60 sekund, Zdjęcia nocne: 10, 15, 20, 30 sekund (czas naświetlania), Night Lapse: 10, 15, 20, 30 sekund (czas naświetlania / do 60m) Mikrofon Wi-Fi (IEEE 802.11b/g/n) Balans bieli Auto, 3000K, 5500K, 6500K, Native, Dodatkowe funkcje Samowyzwalacz , Zdjęcia seryjne Inne funkcje: kontrola ekspozycji, wartości ISO, reprodukcję barw, balansu bieli, ostrości; kompensacja ekspozycji: -2/+2 EV (w krokach co 0,5EV) jednym przyciskiem uruchomienie urządzenia i rozpoczęcie nagrywania, zaznaczenie ważnych momentów w filmie możliwość sterowania ze smartfona (iOS, Android) Wodoszczelna obudowa (do 40m) Rodzaj zasilania Akumulator Złącza złącze HDMI Micro złącze USB Mini Bluetooth Wi-Fi Kolor Srebrno-czarny Możliwość dołączenia Ekranu (Opcja) Załączone wyposażenie </p>


 RS



<p>Pilot dedykowany do kamery 360 GoPro o parametrach minimalnych:</p> <p>zasięg do 180m Wbudowany wyświetlacz wodoszczelny Pilot musi obsługiwać takie funkcje jak: włączyć i wyłączyć kamerę, zmieniać ustawienia, rozpocząć i zatrzymać nagrywanie, robić zdjęcia. W przypadku korzystania z kamerami HERO4 przycisk Settings/Tag pozwoli na szybką zmianę ustawień lub zaznaczenie znacznikiem HiLight Tag ważnego momentu podczas nagrywania. Umożliwia kontrolowanie do 50 kamer jednocześnie. Kompatybilny z HERO4, HERO3+, HERO3</p> <p>Przykładowy model spełniający wymagania GoPro Smart Remote lub równoważny pod względem parametrów technicznych i funkcjonalnych</p>	<p>1</p> <p>szt.</p>	
<p>Głowica obrotowa 360 do kamery sportowej o parametrach minimalnych:</p> <p>obrót o 360° w ciągu 60 minut (270° w 45 minut, 180° w 30 minut, 90° w 15 minut) rodzaj obrotu: mechaniczny (sprężyna) skala kątowno - czasowa: na korpusie mocowanie do statywu: na spodzie urządzenia, 1/4 cala (gwint foto) mocowanie kamery: kompatybilne z GoPro (łapki + śruba) oraz 1/4 cala (gwint foto) możliwość wydłużenia głowicy (np. przez monopod)</p> <ul style="list-style-type: none"> • wysokość całkowita: max 70 mm • średnica podstawy: max 60 mm • waga: max 110 g <p>Przykładowy model spełniający wymagania GoPole Scenelapse 360 lub równoważny pod względem parametrów technicznych i funkcjonalnych</p>	<p>1</p> <p>Szt.</p>	



	<p>Akumulator , Element montażowy (obrotowy w trzech płaszczyznach) , Element montażowy do powierzchni płaskich , Kabel USB , Tylny drzwiczki typu skeleton , Wodoodporna obudowa , Wyoblony samoprzylepny element montażowy (do kasku)</p> <p>Przykładowy model spełniający wymagania GOPRO HERO 4 Black lub równoważny pod względem parametrów technicznych i funkcjonalnych</p> <p>Stabilizator do kamery sportowej opisanej w pkt 6 tabeli o parametrach minimalnych:</p> <p>3 osie z odpowiednimi kątami wychylenia: Roll – ruch na boki Pitch – ruch w górę i w dół Heading – obrót dookoła osi</p> <p>Urządzenie musi pracować w 3 trybach: TRYB 1 – Kat pochylenia „Pitch” pozostaje stały, manewrując uchwytem w górę i dół, kamera pozostaje w jednej pozycji TRYB 2 - Kamera jest stabilizowana na osiach „Pitch” i „Roll” TRYB 3 – Kamera pozostaje w jednym położeniu, niezależnie od pozycji uchwytu</p> <p>Rozmiar: max 245 x 100 x 90 mm Waga: max ok 280g Zasilanie: akumulatory Temperatura pracy: od 0 ° C do 50 ° C Kompatybilność: GoPro Hero3, Hero3+, Hero4 oraz kamery o wysokości od 33 do 46mm</p> <p>Do stabilizatora należy dołączyć: - 4 akumulatory 900 mAh (2 komplety) - ładowarkę - kabel USB - mocowanie do kamery</p> <p>Przykładowy model spełniający wymagania Gimbal FeiYu-Tech G4 QD lub równoważny pod względem parametrów technicznych i funkcjonalnych</p>	Szt.	1				
--	--	------	---	--	--	--	--

	Szt.	4	<p>Ramka cyfrowa o parametrach minimalnych:</p> <p>Wielkość matrycy 18,5" Format ekranu 16:9 Rozdzielczość [px] 1366x768 Jasność [cd/m2] 300 Kontrast 500:1</p> <p>Pilot na podczerwień i menu OSD</p> <p>Czujnik oświetlenia dopasowuje zużycie energii i jasność wyświetlacza do otoczenia</p> <p>Nośniki pamięci : SD, SDHC, MMC, MS USB-pendrive</p> <p>Odtwarzanie zdjęć JPEG, BMP, pokaz slajdów, wiele efektów przejścia, zmiana prędkości wyświetlania slajdów (3, 5, 10, 30 or 60 sec),</p> <p>Funkcja zoom, obracanie zdjęć, regulacja jasności, kontrastu i nasycenia</p> <p>Odtwarzanie filmów: MPEG 1/2/4 (Divx4.0, Divx5.0, Xvid), AVI, M-JPEG, MOV, RMVB, WMV</p> <p>Wsparcie dla Full HD Video (720p, 1080i, 1080p)</p> <p>Odtwarzanie muzyki MP3 i WMA</p> <p>Głośniki stereo (2x2 W) i wyjście audio na słuchawki</p> <p>Zegar, kalendarz, funkcja alarmu</p> <p>Auto-Start po włączeniu zasilania z różnymi funkcjami po starcie (zdjęcia, muzyka, video lub kalendarz)</p> <p>Odtwarzanie w pionie i poziomie, montaż na ścianie</p> <p>Otwory montażowe VESA (100 x 100 mm)</p> <p>USB 2.0 i Mini-USB do podłączenia komputera</p> <p>wejście HDMI i AV</p> <p>max wymiary: 480 x 330 x 40 mm</p> <p>Zasilanie (110-240 V / 50-60 Hz)</p> <p>W zestawie : ramka, pilot, kabel USB, zasilacz jeśli wymagany, instrukcja obsługi</p>	Szt.	4
	Szt.	4	<p>Przykładowy model spełniający wymagania BRAUN DigiFrame 1870 lub równoważny pod względem parametrów technicznych i funkcjonalnych</p> <p>Ramka cyfrowa o parametrach minimalnych:</p> <p>Monitor:15,6-calowy (39,62cm) TFT-LCD cyfrowa</p> <p>Rozdzielczość:1366 x 768 pikseli</p> <p>Format obrazu:16:9</p> <p>Kontrast:500:1</p>	Szt.	4


 RS

	<p>Format plików zdjęciowych: JPEG Format plików muzycznych: MP3 WMA Format plików video: MPEG-1 MPEG-4 M-JPEG AVI Złącza: USB 2.0 SD SDHC MMC MS XD Materiał ramki: akryl Kolor ramki: czarny, bez ozdób, logotypów, napisów</p> <p>Przykładowe model spełniające wymagania: INTENSO 15.6 Mediacer lub równoważny pod względem parametrów technicznych i funkcjonalnych</p>						
<p></p>	<p>Bezprzewodowy system muzyczny o parametrach minimalnych:</p> <p>Obsługiwane formaty audio AAC, ALAC, MP3, WMA Obsługiwane usługi internetowe Aplikacja SoundTouch, Deezer, iTunes ,Odtwarzanie z domowej sieci podległej DLNA ,Radio internetowe, Spotify Funkcje Sterowanie i konfiguracja za pomocą aplikacji , Sześć programowalnych trybów odtwarzania muzyki , Zdalne kontrolowanie głośność i odtwarzanie muzyki Radio Internetowe Złącza Połączenie sieciowe WiFi USB Wejście AUX IN Zastosowane technologie AUX, Bluetooth, DLNA, USB, Wi-Fi max wymiary [mm] Wys/Szer/CiŁę 215/145/90 Waga max [kg] 2 Kolor Czarny Załączone wyposażenie Pilot, Przewód USB, Przewód zasilający</p>					Szt.	1
<p></p>	<p>Przykładowy model spełniający wymagania BOSE SoundTouch 10 lub równoważny pod względem parametrów technicznych i funkcjonalnych Stawy przeznaczony pod kamerę HD i lustrzanki o parametrach minimalnych:</p> <p>Materiał: aluminium Maksymalna wysokość: 143,5 cm</p>					Szt.	1


 RS

<p> Minimalna wysokość statywu: 57 cm Maksymalne obciążenie statywu: 15 kg Wykończenie: czarne GŁOWICA: Materiał: aluminium Wysokość głowicy: 15 cm Obrót w poziomie: 360° Przechyl w pionie: -80° +90° (łożyska kulkowe) Maksymalne obciążenie głowicy: 4 kg Waga do: 1,8 kg montowanie: śruby 1/4" i 3/8", poziomnica w zestawie statyw głowica i miękkie futerał </p> <p> Przykładowy model spełniający wymagania Manfrotto Twin Telescopic 502AM + głowica video PRO 502A lub równoważny pod względem parametrów technicznych i funkcjonalnych </p> <p> Statyw mikrofonowy o parametrach minimalnych: -waga: 3-5 kg - materiał: stal - zakres wysokości: od 900 do 1065mm - długość ramienia regulowana w min zakresie: od 460 do 770mm </p> <p> Przykładowe model spełniające wymagania: König & Meyer KM-21090-300-01 lub równoważny pod względem parametrów technicznych i funkcjonalnych </p> <p> Mikrofon bezprzewodowy odręczny o parametrach minimalnych: Zasięg roboczy do 100 m z widocznością bez przeszkód Pasmo przenoszenia 45 - 15000 Hz Całkowite zniekształcenia harmoniczne THD < 0,5 % Zakres dynamiki 100 dB Temperatura pracy -18°C - +50°C ODBIORNIK: Impedancja wyjściowa wyjście XLR (200 ohm) wyjście jack 6,35 mm (1000 ohm) Maksymalny poziom wyjściowy wyjście XLR dla obciąż. 600 ohm : -13 dBV </p>	<p>Szt. 2</p>	<p>Szt. 2</p>

Handwritten signature

	<p>(224mV RMS) wyjście jack 6,35 mm dla obciąż. 3 kohm: -2 dBV (794 mV RMS) Zakres regulacji wzmacnienia -0 do -25 dB Tłumienie sygnałów lustrzanych > -105 dBm @ 12dB SINAD Waga max 820 g Obudowa Stal galwanizowana NADAJNIK: Moc nadajnika RF 10 - 30 mW Zakres regulacji wzmacnienia 10 dB Maksymalny poziom wejściowy + 2dBV dla ustawienia -10 dB - 8 dBV dla ustawienia 0 dB Wymiary (długość x średnica) 254 x 51 mm Waga max 290 g bez akumulatora Obudowa Odlew z ABS Zasilanie 2 x AA Czas pracy na bateriach 8 godzin Kapsuła dynamiczna, kardiodalna Nadajnik i odbiornik musi w pełni współpracować z odbiornikami i nadajnikami posiadanymi przez zamawiającego czyli Shure SLX24</p> <p>w zestawie: - Stawy mikrofonowy o parametrach minimalnych: Lekki i stabilny stawy mikrofonowy z ramieniem i składanymi nóżkami. Podstawa i przegub ramienia wykonane z bardzo wytrzymałego tworzywa PA. Waga do - 1,80 kg wysokość - 950-1480mm długość ramienia - 640mm materiał - stal i PA gwint - 3/8" kolor - czarny futerał</p> <p>-uchwyt na stawy wraz z redukcją na mały gwint - akcesoria montażowe do szafy typu rack -zestaw 4 akumulatorów AA wraz z ładowarką o parametrach: Akumulatorki o pojemności 2100mAh Rodzaj ładowanych akumulatorów AA, AAA, 9V Typ ładowanych akumulatorów NIMH</p>
--	--

	<p>Czas ładowania akumulatorów 4 godziny Maksymalna liczba akumulatorów AA do ładowania 4 szt. Maksymalna liczba akumulatorów AAA do ładowania 4 szt. Wyświetlacz ze stanem naładowania Wyjście USB do ładowania urządzeń</p> <p>Przykładowy model spełniający wymagania SLX24/SM58 + Athletic Mic-5C + Varta LCD Plug Charger spełniający wymagania lub równoważny pod względem parametrów technicznych i funkcjonalnych parametrów technicznych</p>	
	<p>Mikrofon bezprzewodowy nagłowny z nadajnikiem o parametrach minimalnych:</p> <p>Zastosowanie Do wokalu, konferansjerki Przetwornik Pojemnościowy Charakterystyka Kardoidalna Pasmo przenoszenia 40Hz - 20kHz Czułość -59 dBV/Pa Impedancja 2400 Ohm Max SPL 153 dB Stosunek sygnał/szum 55 dB Zasilanie 5 V - 10 V Obudowa Tworzywo sztuczne Złącze 4 pin mini XLR Długość przewodu: 1,1 m Waga max 75 g</p> <p>Nadajnik osobisty „bodypack” o parametrach minimalnych: Moc nadajnika RF 10 - 30 mW Zakres regulacji wzmacnienia 30 dB Maksymalny poziom wejściowy -10dBV (316 mV RMS) dla ustawienia -10 dB + 10 dBV (3,16 V RMS) dla ustawienia 0 dB + 20 dBV (10V RMS) dla ustawienia + 20 dBV Wymiary (wysokość x szerokość x głębokość) 108 x 64 x 19 mm Waga 81 g bez akumulatora Obudowa stal galwanizowana Zasilanie 2 x AA Czas pracy na bateriach do 8 godzin (alkaliczne)</p>	Szt. 1



	<p>Impedancja wejściowa 1 Mohm Akumulatorki 2xAA 2500mAh w zestawie Nadajnik musi w pełni współpracować z odbiornikami posiadanyymi przez zamawiającego czyli Shure SLX4</p>								
17	<p>Przykładowy model Shure SLX1/SM35 lub równoważny pod względem parametrów technicznych i funkcjonalnych Mikrofon pulpitowy z gęsią szyją o parametrach minimalnych:</p> <p>Typ przetwornika : Pojemnościowe Wykres kierunkowości: Kardioidalna Pasmo przenoszenia: 50 Hz - 17 kHz Czułość (1 kHz): -33,5 dBV/Pa; 21,1 mV/Pa Równoważny szum własny 29,0 dB(A) Ciśnienie akustyczne 123,0 dB długość szyji: 18cali (45,7 cm) Owiewka z gąbki typu Snap-fit Element antywstrząsowy zapewniający dwudziestodecybelową izolację od drgań z powierzchni montażowej przenośna podstawa pozwalająca na szybkie zamocowanie mikrofonu</p>	Szt.	3						
18	<p>Przykładowy model spełniający wymagania Shure MX418D/C w/o lub równoważny pod względem parametrów technicznych Bezprzewodowy system mikrofonowy o parametrach minimalnych:</p> <p>Odbiornik częstość pracy - jedna, fabrycznie ustalona z zakresu 660 - 865 MHz pasmo audio - 40 - 20000 Hz THD przy 1 kHz - typowo 0,8% współczynnik sygnał/szum - typowo 110 dB(A) zasilanie - 110/240 VAC wyjście audio - symetryczne, Jack 1/4", poziom regulowany</p> <p>Nadajnik do ręki częstość pracy - jedna, fabrycznie ustalona z zakresu 660 - 865 MHz pasmo audio - 40 - 20000 Hz THD przy 1 kHz - typowo 0,8%</p>	Szt.	2						



	<p>współczynnik sygnał/szum - typowo 110 dB(A) moc: 10mW</p> <p>Przykładowy model spełniający wymagania: AKG WMS 40 MINI VOCAL lub równoważny pod względem parametrów technicznych i funkcjonalnych</p>					
<p>19</p>	<p>Spliter HDMI 1x2 o parametrach minimalnych:</p> <p>HDMI 1.3, zgodne HDCP1.1 i DV1.0 Deep Color video do 12-bit, 1080p @ 24/60 Hz Podział sygnału źródłowego HDMI do dwóch wyjść bez utraty sygnału Obsługa DVI za pomocą adaptera HDMI do/z DVI Obsługuje LPCM 7.1 kanałów, Dolby TrueHD, Dolby Digital Plus i DTS- transmisję HD Master Audio (32-192 kHz częstotliwość próbkowania Fs) Obsługa rozdzielczości od VGA do UXGA i 480i do 1080p transmisja z rozdzielczością 1080p / 8-bitowym, źródło wejścia / wyjścia - obsługiwa do 20/15 metrów (kabel Hdmi) transmisja z rozdzielczością 1080p / 12-bit źródło wejścia / wyjścia - obsługa do 15/10 metrów (kabel HDMI) Obsługa funkcji EDID Obsługa CEC bypass wejścia 1x HDMI [1x AV i nieskompresowane dane] wyjścia 2x HDMI [2x AV i nieskompresowane dane] wymiary maksymalne 100mm [W] x 150mm [D] x 25mm [H] W zestawie: zasilacz jeśli wymaga tego urządzenie (zasilanie 230V) kabel HDMI 1.3 długość 10m sztuk 2 kabel HDMI 1.3 długość 1m sztuk 2</p>	<p>Szt. 1</p>				
<p>20</p>	<p>Przykładowy model spełniający wymagania Cupress CLUX-12S lub równoważny pod względem parametrów technicznych i funkcjonalnych</p> <p>Sluchawki bezprzewodowe o parametrach minimalnych:</p> <ul style="list-style-type: none"> - Zamknięte, nauszne cyfrowe słuchawki dynamiczne bezprzewodowe - Technologia cyfrowej transmisji sygnału na częstotliwości 2.4Ghz - Zakres częstotliwości przetworników 18Hz-16kHz - Automatyczna ładowarka akumulatorów - Zasięg min. 20 m 	<p>Szt. 4</p>				



 RS

<p>- Kolor: czarny</p> <p>Przykładowy model spełniający wymagania: AKG K915 lub równoważny pod względem parametrów technicznych i funkcjonalnych</p>	<p>Szt. 2</p>								
<p>Sluchawki przewodowe dynamiczne, zamknięte o parametrach minimalnych:</p> <p>pasmo przenoszenia 18 - 18 000 Hz</p> <p>dynamika głośników 115 dB</p> <p>impedancja głośników 32 Ohm</p> <p>złącze 1 x mini-jack 3.5 mm, dodatkowo adapter jack 6.3 mm</p> <p>długość przewodu 3 m</p> <p>typ głośnika magnes neodymowy</p> <p>zdejmowane nauszniki z pałaka</p> <p>kolor czarny</p> <p>waga nie więcej niż 140 g</p> <p>Przykładowy model Sennheiser HD 202 II lub równoważny pod względem parametrów technicznych i funkcjonalnych</p>									
<p>Kamera sieciowa o parametrach minimalnych:</p> <p>System skanowania Progressive scan</p> <p>Przetwornik 1/2.7" CMOS</p> <p>Ilość pikseli 1920(H) x 1080(V), 2 Megapixels</p> <p>Czułość Kolor: 0.05Lux@F1.6B/W: 0.005Lux@F1.6</p> <p>Stosunek S/N > 50dB (AGC wyl.)</p> <p>Balans biały (ATW) Automatyczny/ręczny</p> <p>Funkcje podstawowe</p> <p>Obiektyw 2.7mm ~ 11mm; F1.6 ~ F2.8</p> <p>Kąt widzenia H: 93.5° ~ 30.24°</p> <p>Zoom optyczny X4</p> <p>Kompensacja tła Wyl. – wł. (BLC/HLC/D-WDR)</p> <p>Migawka Auto, Ręczna 1/1~1/30000s zabezpieczenie przed migotaniem</p>	<p>Szt. 1</p>								

Handwritten signature

	<p> Kontrola wzmocnienia (AGC) Wyt. – wt. Redukcja szumów (NR) 2D / 3D Wyt. – wt. działa tylko przy włączonym AGC Funkcje dodatkowe Detekcja ruchu wt./wyt. (regulacja położenia, rozmiaru, czułości pól detekcji) Strefy zastrzeżone wt./wyt. 24 obszary Odbicie lustczne wt./wyt. Wyostrzenie wt./wyt – płynna regulacja Funkcja dzień/noc Mechaniczny filtr IR (ICR) Parametry głowicy Pan Tilt Zakres poziomy 0° - 360° bez punktu krańcowego Zakres pionowy 0° do - 90°; flip 180° Prędkość obrotu Prędkość w poziomie 0,1° - 100° / sek Prędkość w pionie 0,1° - 60° / sek Prędkość w presece Prędkość w poziomie 100° Prędkość w pionie 60° Funkcje automatyki Presety 300 / Trasy 5 / Tury 8 / 5 Skanów Automatyka Wywołanie funkcji automatyki w bezczynności Wej /wyj alarmowe 2wejścia / 1 wyjście Funkcje video Kompresja H.264 / MJPEG Rozdzielczość 1080P(1920x1080) / 720P(1280x720) / D1(704x576/704x480) / CIF(352x288/352x240) Prędkość transmisji streamienia głównego 1080P/720P(1 ~ 25/30kl/sek) Prędkość transmisji streamienia dodatkowego D1/CIF(1 ~ 25/30kl/sek) Przepływność H.264: 32K ~ 8192Kbps, MJPEG: 56K ~ 20480Kbps Funkcje audio Kompresja G.711a / G.711u(32kbps) / PCM(128kbps) Kanały 1 kanał wyjścia </p>						
--	--	--	--	--	--	--	--

SK R5

<p> Funkcje sieci Podłączenie sieci RJ-45 (10/100Base-T) Protokoły IPv4/IPv6, HTTP, HTTPS, SSL, TCP/IP, UDP, UPnP, ICMP, IGMP, SNMP, RTSP, RTP, SMTP, NTP, DHCP, DNS, PPPOE, DDNS, FTP, IP Filter, QoS, Bonjour ONVIF ONVIF Profil S Użytkownicy mobilni iPhone, iPad, Android, Windows Phone Użytkownicy Maksymalnie 20 zalogowanych Gniazdo karty pamięci Micro SD do 128GB Zasilanie: DC12V, POE Pobór mocy 10W Temperatura pracy -30°C ~ +60°C IP66 Waga do 0,6kg Wymiary śred/wys (bez uchwytu)max Φ130(mm) x 100(mm) w zestawie zasilacz POE </p>		
<p> Przykładowy model BCS-SDIP1204-W lub równoważny pod względem parametrów technicznych i funkcjonalnych Zewnętrzna nagrywarka BlueRay o parametrach minimalnych: Interfejs: USB 3.0 Bufor: 4 MB Zapis: DVD-RW - 6x, CD-R - 40x, DVD+RW - 8x, DVD-RAM - 5x, DVD±R DL - 8x, DVD±R - 16x, BD-RE DL - 2x, BD-RE - 2x, BD-R DL - 8x, BD-R - 12x, CD-RW - 24x Odczyt: DVD-ROM - 16x (DL 12x), BD-R (DL) - 8x, BD-R - 8x, BD-ROM (DL) - 8x, BD-ROM - 8x, CD-ROM - 40x, BD-RE (DL) - 6x, BD-RE - 8x Przykładowy model ASUS BW-12D1S USB 3.0 lub równoważny pod względem parametrów technicznych i funkcjonalnych </p>	<p>Szt. 1</p>	
<p>SUMA</p>		

104 R5

Zamawiający wymaga aby Wykonawca zapewnił co najmniej 12 miesięczny okres gwarancji, licząc od daty odbioru urządzenia bez zastrzeżeń/lub po usunięciu zgłoszonych wad.

Przez okres trwania gwarancji Wykonawca zapewni bezpłatny serwis i wsparcie techniczne polegające w szczególności na:

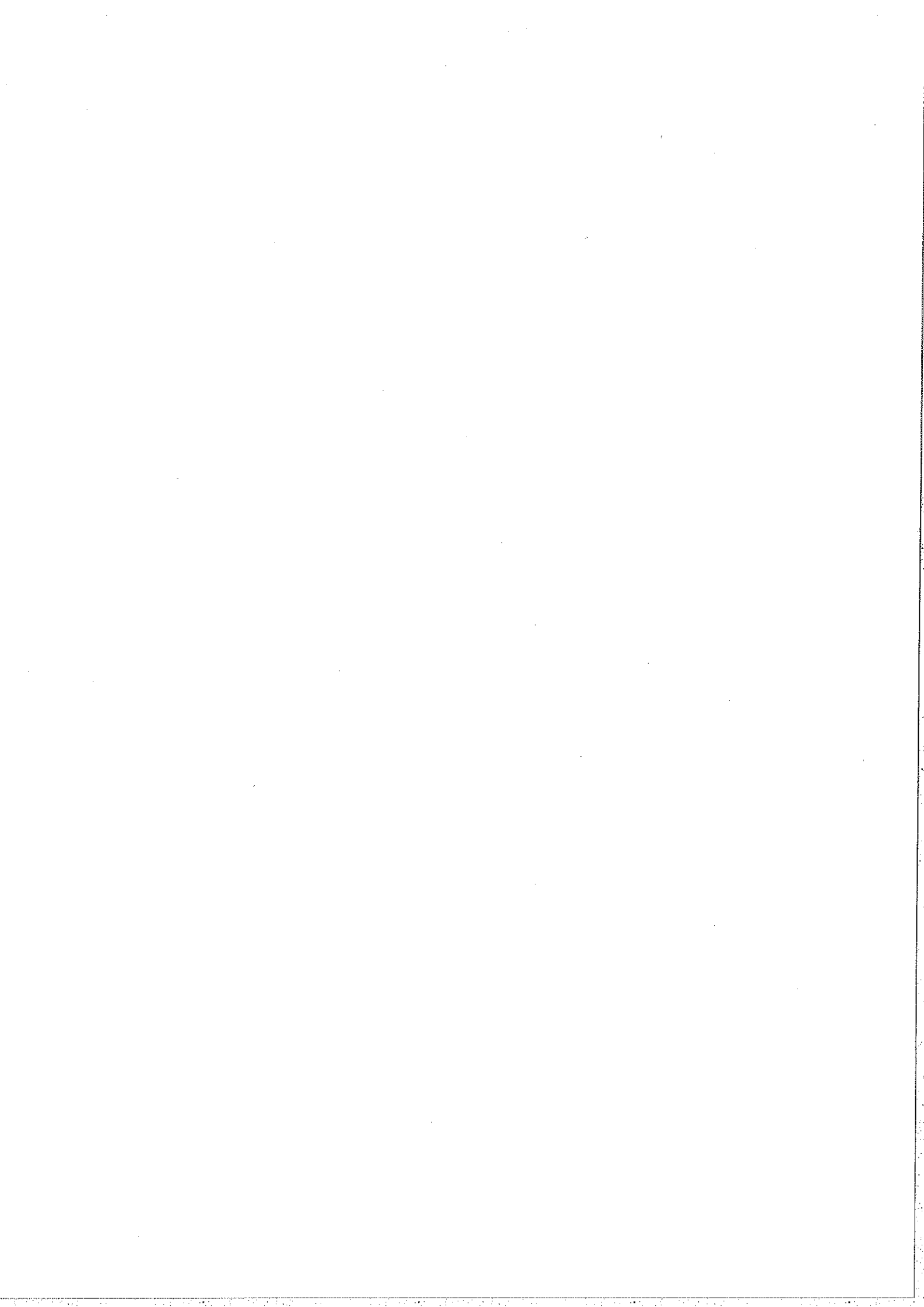
- wykonaniu na własny koszt napraw i wymiany sprzętu
- zapewnieniu na własny koszt dojazdu i pobytu serwisantów lub transportu urządzenia do i z serwisu do Zamawiającego
- wykonania ekspertyz i wyceny działań serwisowych
- zapewnieniu pomocy/wsparcia technicznego przez co należy rozumieć udzielenie zamawiającemu wszelkich porad i konsultacji co do funkcjonowania urządzeń i instalacji, stanowiących przedmiot dostawy, a także rozwiązywania pojawiających się problemów w trakcie eksploatacji.

Oświadczam, że oferowany asortyment:

- Pochodzi z bieżącej produkcji, jest pierwszej jakości, fabrycznie nowy (nie używany przed dniem dostawy), nie pochodzi z ekspozycji i **nie był wcześniej** prezentowany, wystawiany na imprezach targowych, w sklepie lub wypożyczony itp.
- Zamówienia jest wprowadzony do obrotu, odpowiada obowiązującym normom i jest zgodny z zasadniczymi wymaganiami tj. posiada deklarację zgodności wystawioną przez producenta lub jego upoważnionego przedstawiciela oraz jest oznakowany znakiem CE.
- W ramach zamówienia wszystkie urządzenia zostaną dostarczone i rozładowane.
- Jednocześnie zobowiązuję się do złożenia, przy pierwszej dostawie sprzętu, dokumentacji towarzyszącej w języku polskim, w tym deklaracji zgodności oraz instrukcji obsługi sprzętu stanowiącego przedmiot dostawy.

..... dnia

.....
podpis osoby uprawnionej do składania oświadczeń woli
w imieniu Wykonawcy



SZCZEGÓŁOWY OPIS PRZEDMIOTU ZAMÓWIENIA

prowadzonego w trybie „przetarg nieograniczony”
 na Dostawę multimedialnych do Akademii Sztuk Pięknych w Katowicach

ZADANIE NR 2

Dostawa projektorów multimedialnych

L.p.	Przedmiot zamówienia	Opis oferowanego asortymentu Wykonawca musi opisać, co najmniej: - typ/model sprzętu, - podać producenta, - podać parametry, w tym co najmniej te, do których odniósł się Zamawiający w kolumnie 1 tabeli.	j.m.	ilość	Cena jednostkowa netto	Wartość netto	Stawka podatku VAT	Wartość brutto
1	<p>Projektor o parametrach minimalnych:</p> <p>Technologia wyświetlania DLP Rozdzielczość natywna 1280 x 800 (WXGA) Format obrazu 16:9, 4:3 Jasność 500 Lumenów Kontrast 10 000:1 Wielkość rzutowanego obrazu 25" - 100" Żywotność lampy 30 000 h Złącza wejścia / wyjścia USB 2.0 ; YUV Component (RGB); DC in (wejscie zasilania); HDMI; Wejście audio Pobór mocy podczas pracy 60 W Waga max 0,5 kg Możliwość zabezpieczenia linką Urządzenie musi odwarzać pliki DivX, DivXHD, wyświetlać obrazy w formacie JPEG oraz pliki muzyczne MP3 z dysków zewnętrznych podłączanych przez port USB. Urządzenie musi umożliwiać uruchomienie prezentacji w Power Point bez podłączenia komputera. Dofaczone akcesoria Kabel zasilający; Kabel HDMI 1,5m; Kabel VGA 1,5m; Pilot; Etui na projektor</p>		szt.	1				

	<p>Przykładowy model spełniający wymagania LG PB60G lub równoważny pod względem parametrów technicznych i funkcjonalnych</p> <p>Projektor o parametrach minimalnych:</p> <p>Technologia DLP Rozdzielczość XGA, 1024 x 768, 4:3 Kontrast 13000:1 Jasność 3000 ANSI lm Zużycie energii do 270W Żywotność źródła światła minimalnie 4000h Moc/źródło światła 190W Obiektyw F = 2,6 , f 6,9 mm Zoom/Focus ręczny Współczynnik odległości 0,61 : 1 Korekcja Keystone pionowa +/- 30° Wejścia video HDMI (1x); D-Sub (15-pin) (2x); RCA (1x); Mini DIN (4-pin) (1x); D-Sub (9-pin) (RS-232 / męskie) (1x); Wyjście Monitor Out D-Sub (15-pin) (1x) Porty komunikacyjne Złącze USB 2.0 typu B (1x) Wyposażenie co najmniej: Pilot; Zakrywka Obiektywu; Kabel Zasilający; Kabel HDMI; Kabel VGA(D-sub 15pin) Stojak stalowy na 4 kółkach posiadający dwie półki regulowane (na laptop i rzutnik), regulowana wysokość w zakresie: 70 - 110 cm, udźwign min 25 kg.- kompatybilny z wyżej opisanym urządzeniem</p> <p>Przykładowy model spełniający wymagania BenQ MX806ST lub równoważny pod względem parametrów technicznych i funkcjonalnych</p> <p>Projektor o parametrach minimalnych:</p> <p>System projekcji DLP Rozdzielczość rzeczywista 1080p (1920 x 1080) Jasność 2200 ANSI lumenów Współczynnik kontrastu 10,000:1 Obiektyw F= 2.45 - 3.07, f= 15.78 - 25.12 mm</p>	Szt. 2	
		Szt. 1	



	<p> Proporcje obrazu Natywny 16:9 Współczynnik projekcji (przekątna @ odległość) 1.07 - 1.71 (84" @ 2 m) Rozmiar obrazu (przekątna) 40" - 300" Współczynnik powiększenia 1.6:1 Moc lampy 240W Żywotność źródła światła minimalnie 3500h Regulacja zniekształcenia trapezowego 1D, Pionowy (Vertical) ± 10 stopni Przesunięcie projekcji 110% - 130% Obsługiwana rozdzielczość Do WUXGA Częstotliwość pozioma 15K - 102 KHz Odsiewianie pionowe 23 - 120Hz Przesunięcie obrazu (Lens Shift) Pionowy (Vertical) 110% - 130% ±5% Wymiary (szer. x wys. x gł.) 339 x 284.8 x 120.2 mm Kompatybilność HDTV 480i, 480p, 576i, 576p, 720p, 1080i, 1080p Kompatybilność video NTSC, PAL, SECAM, SDTV (480i / 576i), EDTV (480p / 576p), HDTV (720p, 1080i/p 60Hz) Słyszalny szum 33 / 28 dBA (Tryb Normalny / Tryb Ekonomiczny) Zasilanie AC 100 do 240 V, 50 / 60 Hz Pobór mocy 397W (typowy), Tryb Uspienia <0.5W Języki menu ekranowego polski, angielski Akcesoria Pilot, Torba, Kabel Zasilający, Zakrywka Obiektywu, Kabel VGA (D-sub 15pin), Kabe HDMI, Okulary 3D Wsparcie i współpraca 3D Frame Sequential: Up to 480i Frame Packing: Up to 24 Hz 1080p Side by Side: Up to 60Hz 1080i Top Bottom: Up to 24Hz 1080p Interfejs Computer in (D-sub 15pin) x 1; HDMI (v1.4a) x 2; Composite Video in (RCA) x1; S-Video in (Mini DIN 4pin) x 1; Component Video in x 1; Audio in-Mini Jack x1 Audio L/R in (RCA) x 1; Audio out (Mini Jack) x 1; DC 12V Trigger x 1 Audio L/R in (RCA) x 1; Speaker 10W x 2; RS232 (DB-9pin) x 1 Koło Kolorów 6-Segment (RGBRGB) Szybkość Koła Kolorów 6X (50Hz) </p>

Przykładowy model spełniający wymagania BenQ W1400 lub równoważny pod względem parametrów technicznych i funkcjonalnych



 RS

	Szt.	2	
<p>Miniprojektor o parametrach minimalnych:</p> <p>System projekcji DLP Jasność 300 ANSI Lumenów Współczynnik kontrastu 10000:1 Wyświetlane kolory 1.07 Mld Kolorów Obiektyw F = 1.928, f = 26.95 mm Proporcje obrazu Natywny 16:10 (5 do wyboru) Współczynnik projekcji (przekątna @ odległość) 1.16 (40" @ 1m) Rozmiar obrazu (przekątna) 20" - 160" Współczynnik powiększenia Stały Czas pracy lampy (Normalny/Tryb oszczędny) 20,000 / 30,000 godzin Regulacja zniekształcenia trapezowego 1D, Pionowy +/- 40 Stopni Przesunięcie projekcji 100% ± 5% Obsługiwana rozdzielczość VGA (640 x 480) do WSXGA+ (1600 x 1050) Częstotliwość pozioma 31 ~ 99 KHz Odświeżanie pionowe 23 ~ 120 Hz Wymiary max. (szer. x wys. x gł.) 142 x 54 x 132 mm Kompatybilność HDTV 480i / 480p / 576i / 576p / 720p / 1080i / 1080p Kompatybilność video NTSC / PAL / SECAM Szykalny szum do 33 / 28 dBA (Tryb Normalny / Tryb Eco) Zasilanie AC 100 do 240 V, 50 / 60 Hz Pobór mocy 45W / 30W (Tryb Normalny / Tryb Eco), Tryb Uśpienia < 0.5W Języki menu ekranowego polski, angielski Akcesoria Pilot+Baterie Torba Kabel USB Kabel Zasilający Mini HDMI Adapter Wi-Fi Dongle Obsługiwane formaty multimedialnych Video AVI (H.263, Xvid, MJPEG), MOV (H.263, Xvid, MJPEG), MP4 (H.263, Xvid), 3gp/3g2 (H.263, Xvid) Muzyka FLV (Sorenson Spark) (Patrz BenQ.com - więcej detail) MP3, MP2, APE, FLAC, OGG, WAV, M4A Photo JPG (.jpg/.jpeg), BMP (.bmp), PNG (.png)</p>			

RS

<p>Podtytuły MKV build-in, SRT (.srt) Dokumenty Adobe PDF 1.0~1.4 (pdf), MS PowerPoint 97~2010 (ppt, pptx), MS Excel 95~2010 (xls,.xlsx) MS Word 95~2010 (doc, docx), Text (txt) Interfejs Computer in (D-sub 15pin) x1 (via CEA 30 pin cable) Composite Video in (RCA) x1 (via CEA 30 pin cable) HDMI (v1.3) x1 (mini type) Audio L/R in (RCA) x1 (via CEA 30 pin cable) Audio out (Mini Jack) x1 iPod/iPhone Universal Dock x1 (w/ dock cover) Speaker 2W Stereo x2 (w/ SRS WOW HD) USB (Type A) x1 (USB Drive / HDD / Wi-Fi dongle) USB (Type Mini B) x1 (USB Display / File transfer) Card Reader x1 (SD, SDHC up to 32GB) Internal memory 2GB</p>	<p>Przykładowy model spełniający wymagania BenQ GP3 lub równoważny pod względem parametrów technicznych i funkcjonalnych</p>	<p>szł. 1</p>
<p>Projektor o parametrach minimalnych:</p> <p>System projekcji DLP Rozdzielczość rzeczywista Full HD (1920 x 1080) Jasność 3,000 ANSI Lumenów Współczynnik kontrastu 10,000:1 Wyswietlane kolory 1.07 Mld Kolorów Obiektyw F= 2.59 - 2.87 f= 16.88 - 21.88 mm Proporcje obrazu Natywny 16:9 (5 do wyboru) Współczynnik projekcji (przekątna @ odległość @ 2 m) 1.15 ~ 1.5 (78.3" ±3%) Rozmiar obrazu (przekątna) 45" - 300" Współczynnik powiększenia 1.3: 1 Moc lampy 210W Czas pracy lampy (Normalny/Tryb oszczędny) 4000 / 5000 / 1D, Pionowy (Vertical) +/- 40 Stopni Przesunięcie projekcji 110% ±5% Obsługiwana rozdzielczość VGA (640 x 480) do UXGA (1600 x 1200) Częstotliwość pozioma 15 - 102 KHz</p>		

	<p> Odswieżanie pionowe 23 - 120 Hz Wymiary (szer. x wys. x gł.) 311.81 x 104.7 x 244.12 mm Kompatybilność video NTSC / PAL / SECAM Słyszalny szum 33 / 28 dBA (Tryb Normalny / Tryb Ekonomiczny) Zasilanie AC100 do 240 V, 50 do 60 Hz Pobór mocy Tryb Normalny 270W/ Eco 220W / Tryb Czuwania < 0.5 W Języki menu ekranowego polski, angielski Tryby obrazu Dynamiczny Prezentacji SRGB Kinowy 3D Użytkownik Akcesoria (standardowe) Pilot z bateriami, Kabel zasilający, Kabel VCA (D-sub 15pin), kabel HDMI 5metrów Wsparcie i współpraca 3D Frame Sequential: Up to 720p Frame Packing: Up to 1080p Side by Side: Up to 1080i/p Top Bottom: Up to 1080p Interfejs Computer in (D-sub 15pin) x 2 (Share with component) Monitor out (D-sub 15pin) x 1 Composite Video in (RCA) x 1 S-Video in (Mini DIN 4pin) x 1 HDMI x 1 Audio in (Mini Jack) x 1 Audio out (Mini Jack) x 1 Audio L/R in (RCA) x 1 Speaker x 1 (10W) USB (Type A) x 1 USB (Type Mini B) x 1 RS232 (DB-9pin) x 1 W zestawie uchwyt ścienny regulowany w kolorze białym. </p>													
	<p> Przykładowy model spełniający wymagania BenQ MH680 lub równoważny pod względem parametrów technicznych i funkcjonalnych Projektor multimedialny o parametrach minimalnych: Panel LCD 0,67 cal z MLA (D10) Natężenie światła barwnego min. 3.000 lumen-2.100 lumen (tryb ekonomiczny) zgodne z normą ISO IDMS15.4 Natężenie światła białego min. 3.000 lumen - 2.100 lumen (tryb ekonomiczny) zgodne z normą ISO 21118:2012 Rozdzielczość WUXGA, 1920 x 1200, 16:10 Stosunek kontrastu 15,000:1 Lampa 200 W, min. 5.000 h Żywotność, min. 10.000 h Żywotność (w trybie </p>	Szt.	2											

401 25

oszczędnym)																
Odwzorowanie kolorów Do 1,07 mld kolorów High Definition Full HD Współczynnik proporcji obrazu 16:10 Rozmiar projekcji 330 cale - 300 cale Odległość wyświetlania, tryb szerokokątny/tele 1,8 m - 2,17 m (60 cal ekran) Wartość przesłony obiektywu projekcyjnego 1.5 - 1.71 Odległość ogniskowa 20.42mm - 24.5mm Fokus Ręcznie Przesunięcie 10:1 Obiektyw Optyczny Funkcja USB wyświetlacza 3 w 1: obraz / mysz / dźwięk Przyłącza: Złącze USB 2.0 typu A, Złącze USB 2.0 typu B, Bezprzewodowa sieć LAN IEEE 802.11b/g/n (opcja), Wejście VGA, Wejście HDMI (2x), Wejście sygnału kompozytowego, MHL, Wejście audio typu cinch Funkcje Suwak wyłączenia obrazu/dźwięku, Wbudowany głośnik, Włączanie/wyłączanie bezpośrednio, Kompatybilny ze skanerem dokumentów, Pozioma i pionowa korekcja geometrii obrazu, , Interfejs audio/video MHL, Projekcja sieciowa, Funkcja kopiowania OSD, Bez komputera, Funkcja podziału ekranu, Możliwość połączenia z bezprzewodową siecią LAN, Konfiguracja Projekcji kodem QR																
SUMA																

Przykładowy model spełniający wymagania: Epson EB-U04 lub równoważny pod względem parametrów technicznych i funkcjonalnych

Zamawiający wymaga aby Wykonawca zapewnił co najmniej 12 miesięczny okres gwarancji, licząc od daty odbioru urządzenia bez zastrzeżeń/lub po usunięciu zgłoszonych wad. Przez okres trwania gwarancji Wykonawca zapewni bezpłatny serwis i wsparcie techniczne polegające w szczególności na:

- a) wykonaniu na własny koszt napraw i wymiany sprzętu
- b) zapewnieniu na własny koszt dojazdu i pobytu serwisantów lub transportu urządzeń do i z serwisu do Zamawiającego
- c) wykonania ekspertyz i wyceny działań serwisowych
- d) zapewnieniu pomocy/wsparcia technicznego przez co należy rozumieć udzielenie zamawiającemu wszelkich porad i konsultacji co do funkcjonowania urządzeń i instalacji, stanowiących przedmiot dostawy, a także rozwiązywania pojawiających się problemów w trakcie eksploatacji.

Oświadczam, że oferowany asortyment:

1. Pochodzi z bieżącej produkcji, jest pierwszej jakości, fabrycznie nowy (nie używany przed dniem dostawy), nie pochodzi z ekspozycji i nie był wcześniej prezentowany, wystawiany na imprezach targowych, w sklepie lub wypożyczony itp.
2. Zamówienia jest wprowadzony do obrotu, odpowiada obowiązującym normom i jest zgodny z zasadniczymi wymaganiami tj. posiada deklarację zgodności wystawioną przez producenta lub jego upoważnionego przedstawiciela oraz jest oznakowany znakiem CE.
3. W ramach zamówienia wszystkie urządzenia zostaną dostarczone i rozładowane.

4- Jednocześnie zobowiązuje się do złożenia, przy pierwszej dostawie sprzętu, dokumentacji towarzyszącej w języku polskim, w tym deklaracji zgodności oraz instrukcji obsługi sprzętu stanowiącego przedmiot dostawy.

..... dnia

.....
podpis osoby uprawnionej do składania oświadczeń woli
w imieniu Wykonawcy

[Handwritten signature]