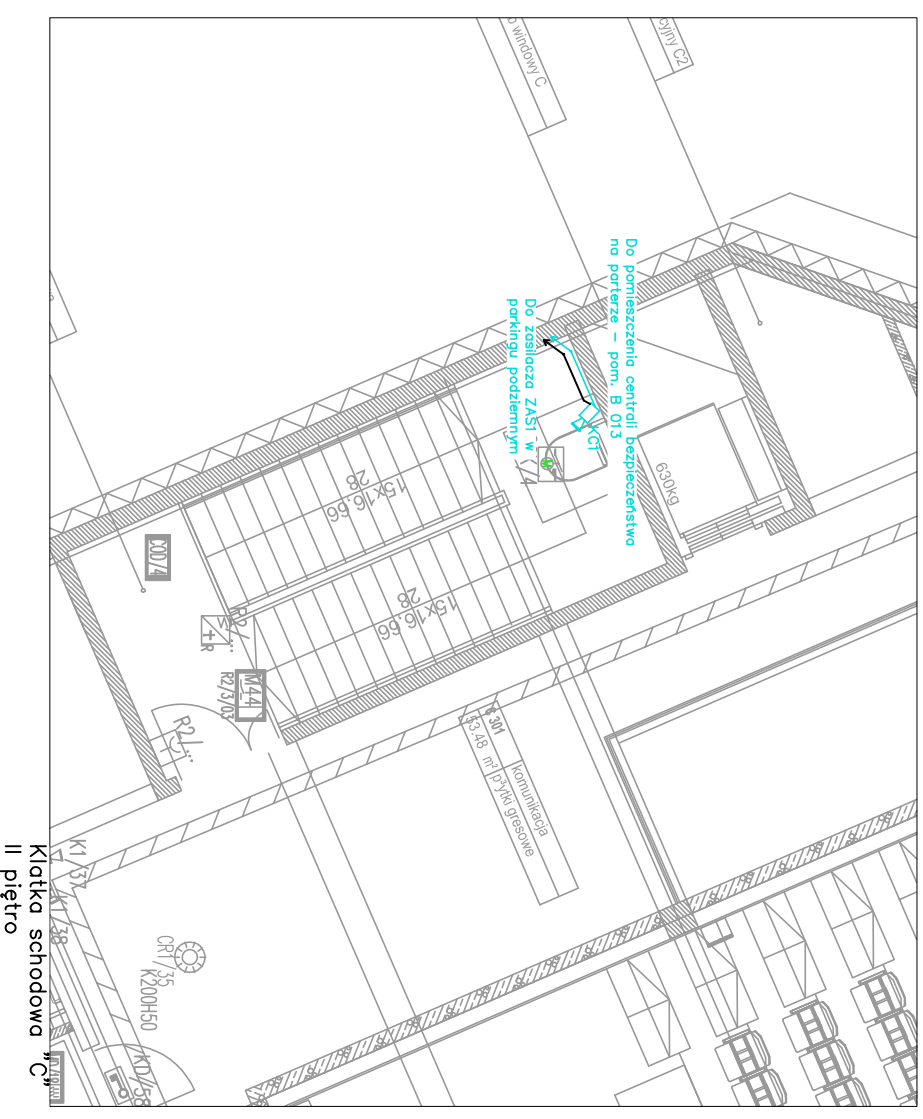
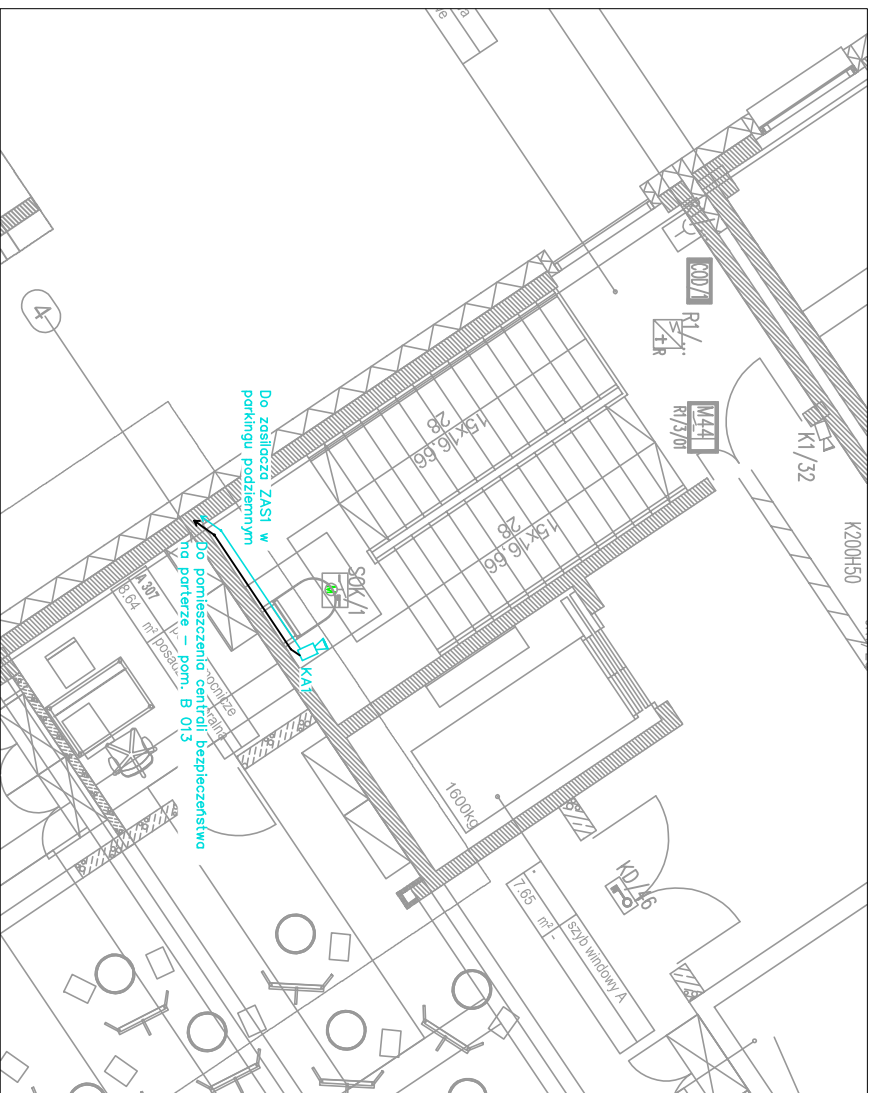





Klatka schodowa "B"
II piętro




Klatka schodowa "C"
II piętro



Klatka schodowa "A"
II piętro

- LEGENDA:**
-  projektowana analogowa kamera kopułkowa CCTV 960H, WDR, 40m IR, IP66 (np. TruVision TVD-2404);
 -  projektowany przewód OMV 3x1,5mm² 500V;
 -  projektowany przewód YMDXpek 75Ω 1,0/4,8;

UWAGA:
Instalację kamer wykonać przewodami zgodnie z legendą.
Wszystkie przewody typu YMDXpek z kamer wprowadzić szary RACK w pomieszczeniu centrali bezpieczeństwa na parterze. Kamery zabudować w wskazanych miejscach na wysokości 2,5m, rejestrator umieścić w istniejącej szafie RACK. Przewody należy prowadzić w rurach ochronnych typu RL.

		TEMAT: Projekt instalacji elektrycznej dodatkowego monitoringu, dodatkowych sygnalizatorów pożarowych, modułów dostępowych oraz czujników ruchu instalacji oświetleniowej w garażu podziemnym w budynku Akademii Sztuk Pięknych przy ul. Raciborskiej 50 w Katowicach	
KAMBER Piotr Dyła i Wspólnicy Sp. J. 44-251 Rybnik, ul. Gronowa 27A		INWESTOR: Akademia Sztuk Pięknych ul. Raciborska 37, 40-074 Katowice	
TYTUŁ RYSUNKU: Plan instalacji monitoringu CCTV na poziomie II piętra		SKALA: 1:100	STADIUM: PROJEKT WYKONAWCZY
FINANCAI: PROJEKTANT	IMIĘ I NAZWISKO: mgr inż. PIOTR DYŁA	NUMER UPRAWNIENI: SLK/4975/POOE/13	NUMER SOB: SLK/IE/3851/01
FINANCAI: OPRACOWUJĄCY	IMIĘ I NAZWISKO: mgr inż. PIOTR WASNIEWSKI	NUMER UPRAWNIENI: ---	NUMER SOB: ---
DATA: 01.2017		DATA: 01.2017	
NR RYSUNKU: E-04		PODRS: ---	