

D**Moltonstoffe****Bühnenmolton R 55**

Art. 1421-

Bühnenmolton CS

Art. 1422-

BOLTON

Art. 1423-

CALMUC

Art. 1425-

WOOLSERGE 500

Art. 1424-

WOOLSERGE 1000

Art. 1424-

F**Toiles molleton****Molleton de scène R 55**

Réf. 1421-

Molleton de scène CS

Réf. 1422-

BOLTON

Réf. 1423-

CALMUC

Réf. 1425-

WOOLSERGE 500

Réf. 1424-

WOOLSERGE 1000

Réf. 1424-

E**Duvetyne Materials****Duvetyne R 55**

Art. 1421-

Duvetyne CS

Art. 1422-

BOLTON

Art. 1423-

CALMUC

Art. 1425-

WOOLSERGE 500

Art. 1424-

WOOLSERGE 1000

Art. 1424-

Bitte beachten:

In der Darstellung der Muster als PDF-Datei kann es technisch bedingt zu Farbabweichungen kommen.

Attention!

Photos non contractuelles.

Please note:

Photos of samples shown in pdf-file may vary slightly in colour due to technical reasons.



Bühnenmolton R 55

Reine Baumwolle mit Zwirnketten.
Schwere Körperqualität.
Farbe schwarz ist blickdicht.
Stückerlängen ca. 60 lfm.
Sonderfarben ab ca. 500 lfm.
Akustisches Gutachten vorhanden.

Molleton de scène R 55

100 % coton avec fil de chaîne renforcé. Qualité lourde.
Coloris noir = fortement occultant.
Longueur des pièces env. 60 ml.
Coloris spéciaux à partir d'env. 500 ml.
Test acoustique à l'appui.

Duvetyne R 55

100 % Cotton.
Heavy duty brushed cotton.
Fabric is opaque in black.
Piece length approx. 65.6 yds.
Minimum quantity for custom dyed colours approx. 546.8 yds.
Suitable for acoustic dampening applications.

Art. / Réf.	Farben	Coloris	Colours	B1	M1	EN	NFPA	↔	cm	ft/in	g/m ²	oz/yd ²
1421 2100	weiß	blanc	white	•	•	•			200	78"	300	8.85
1421 2200	schwarz	noir	black	•	•	•			200	78"	300	8.85
1421 3700	rot	rouge	red	•	•	•			300	118"	300	8.85
1421 3710	hellrot	rouge clair	light red	•	•	•			300	118"	300	8.85
1421 3720	weinrot	rouge vin	wine red	•	•	•			300	118"	300	8.85
1421 3500	blau	bleu	blue	•	•	•			300	118"	300	8.85
1421 3600	dunkelblau	bleu foncé	dark blue	•	•	•			300	118"	300	8.85
1421 3510	marineblau	bleu marine	navy blue	•	•	•			300	118"	300	8.85
1421 3100	weiß	blanc	white	•	•	•			300	118"	300	8.85
1421 3110	rohweiß	écru	ecru	•	•	•			300	118"	300	8.85
1421 3400	hellgrau	gris clair	light grey	•	•	•			300	118"	300	8.85
1421 3300	grau	gris	grey	•	•	•			300	118"	300	8.85
1421 3200	schwarz	noir	black	•	•	•			300	118"	300	8.85



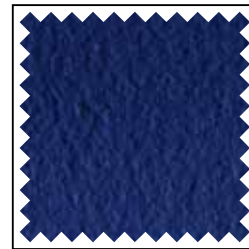
-3700 Griffmuster / Echantillon / Sample



-3710



-3720



-3500



-3600



-3510



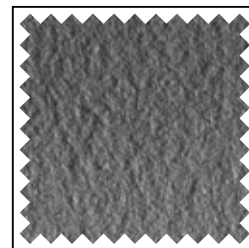
-2100 / -3100



-3110



-3400



-3300



-2200 / -3200

Erläuterungen der Brandschutznormen B1, M1, BS, EN und NFPA unter www.gerriets.com.

Auf Wunsch:
Professionell konfektionierte
Vorhänge aus unseren Ateliers.

Der Inhalt dieser Farbkarte entspricht dem Stand zum Zeitpunkt des Drucks.
Aktuellste Angaben entnehmen Sie bitte den entsprechenden Datenblättern auf unserer Internetseite.

Informations concernant les normes de feu B1, M1, BS, EN et NFPA, consulter notre site www.gerriets.com.

Sur demande :
Confection sur mesure dans nos ateliers de couture.

Les informations contenues dans ce nuancier sont valables à la date de l'impression.
Pour les mises à jour, consulter notre site internet.

For explanation of flame retardant standards B1, M1, BS, EN and NFPA, please go to www.gerriets.com.

On request:
Professional quality curtains manufactured in our workshops.

All information and colour specifications are valid at the time of printing.
For latest product details please see the respective online data sheet.

Bühnenmolton CS

100 % Trevira CS.
 Einseitig gerauht.
 Permanent schwer entflammbar.
 Stücklängen ca. 60 lfm.
 Sonderfarben ab ca. 500 lfm.

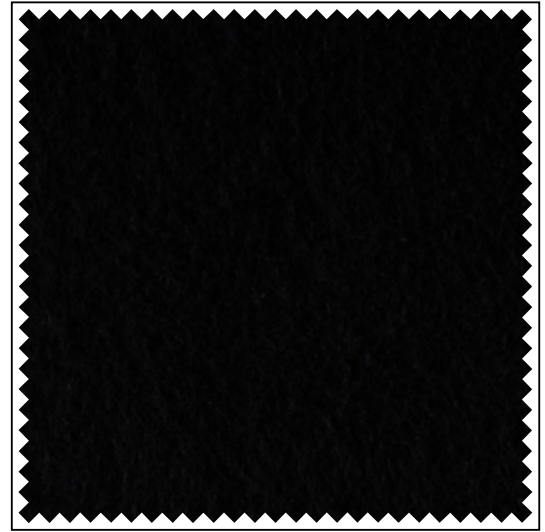
Molleton de scène CS

100 % trévira CS.
 Recto gratté.
 Longueur des pièces env. 60 ml.
 Coloris spéciaux à partir d'env.
 500 ml.

Duvetyne CS

100 % Trevira CS.
 Brushed on one side.
 Inherently flame retardant.
 Piece length approx. 65.6 yds.
 Minimum quantity for custom dyed
 colours approx. 546.8 yds.

Art. / Réf.	Farben	Coloris	Colours	B1	M1	EN NFPA	↔	cm	ft/in	📦	g/m ²	oz/yd ²
1422 3121	schwarz	noir	black	•	•	• •		305	120"		300	8.85
1422 3111	weiß	blanc	white	•	•	• •		305	120"		300	8.85



schwarz / noir / black



weiß / blanc / white

BOLTON

Reine Baumwolle.
Einseitig gerauht.
Hochwertige Satinbindung.
Stüklängen ca. 60 lfm.

BOLTON

100 % coton.
Recto gratté.
Armure satin très résistante.
Longueur des pièces env. 60 ml.

BOLTON

100 % Cotton.
Brushed on one side.
Satin weave.
Piece length approx. 65.6 yds.

Art. / Réf.	Farben	Coloris	Colours	B1	M1	EN	NFPA	↔	cm	ft/in	☞	g/m ²	oz/yd ²
1423 1200	schwarz	noir	black	•					300	118"		300	8.85



schwarz / noir / black

CALMUC

Reine Baumwolle mit Zwirnkette.
Stüklängen ca. 60 lfm.

CALMUC

100 % coton avec fil de chaîne renforcé.
Longueur des pièces env. 60 ml.

CALMUC

100 % Cotton, heavy duty quality.
Piece length approx. 65.6 yds.

Art. / Réf.	Farben	Coloris	Colours	B1	M1	EN	NFPA	↔	cm	ft/in	☞	g/m ²	oz/yd ²
1425 1601	rohweiß	écru	ecru	•			•		160	63"		520	15.34



rohweiß / écru / ecru

Wollgewebe WOOLSERGE 500

100 % Wolle.
Bewerteter Schallabsorptionsgrad nach ISO 11654 $\alpha_w = 0,70 - 0,85$, je nach Ausführung.
Schallabsorberklasse: C-B.

Grafik/Tabelle:
Absorptionswerte in glatthängendem Zustand.

Stücklängen ca. 45 - 55 lfm.
Sonderfarben auf Anfrage.
Akustisches Gutachten vorhanden.

Serge de laine WOOLSERGE 500

100 % laine.
Degré d'absorption acoustique : ISO 11654 $\alpha_w = 0,70 - 0,85$.
Catégorie d'absorption acoustique : C-B.

Tableaux :
Mesures d'absorption acoustique avec une confection à plat.

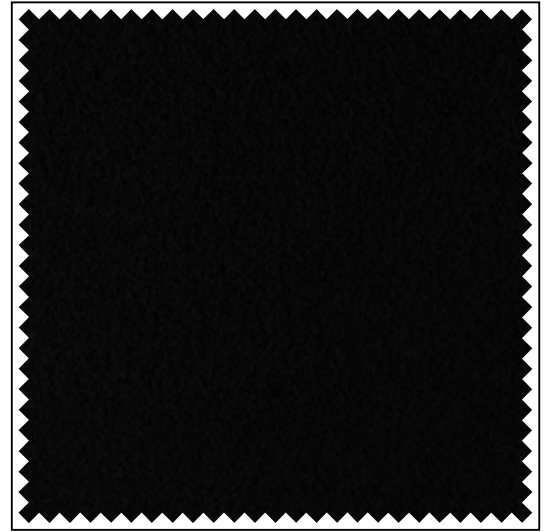
Longueur pièces env. 45 - 55 ml.
Coloris spéciaux sur demande.
Test acoustique à l'appui.

WOOLSERGE 500

100 % Wool.
Acoustic absorption values: ISO 11654 $\alpha_w = 0,70 - 0,85$.
Acoustic absorption class: C-B.

Chart:
Acoustic absorption values based on flat curtain application.

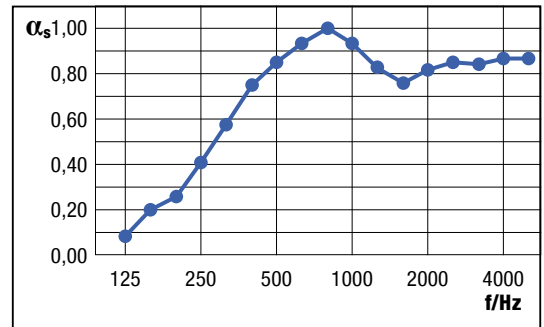
Piece length 49.2 - 60.1 yds.
Custom dyed colours on request.
Suitable for acoustic dampening applications.



schwarz / noir / black

Art. / Réf.	Farben	Coloris	Colours	B1 M1 EN NFPA	↔ cm	ft/in	g/m ²	oz/yd ²
1424 1521	schwarz	noir	black	•	150	59"	500	14.75

Frequenz / Fréquence / Frequency [Hz]	125	250	500	1000	2000	4000
α_p Praktischer Schallabsorptionsgrad nach ISO 11654 Degré d'absorption acoustique selon ISO 11654 Acoustic absorption value according to ISO 11654	0,10	0,40	0,85	0,95	0,80	0,85

Schallabsorptionsgrad nach ISO 354 / Degré d'absorption acoustique selon ISO 354 / Acoustic absorption values according to ISO 354 = α_w **Wollgewebe WOOLSERGE 1000**

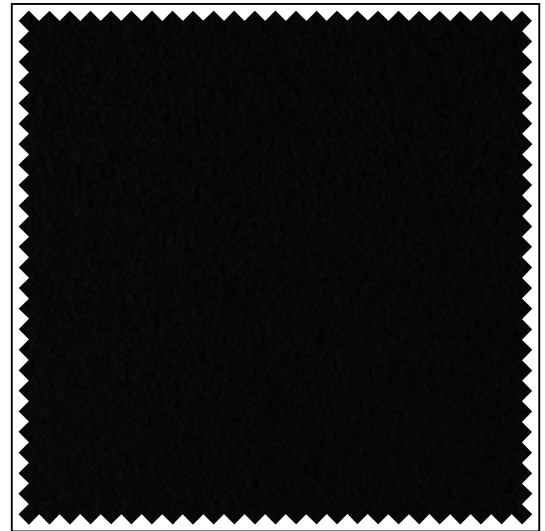
100 % Wolle.
Stücklängen ca. 40 - 45 lfm.
Akustisches Gutachten vorhanden.
Erfüllt die britische Brandschutznorm BS 5867 Part II B.

Serge de laine WOOLSERGE 1000

100 % laine.
Longueur pièces env. 40 - 45 ml.
Test acoustique à l'appui.
Conforme à la norme non-feu anglaise BS 5867 Part II B.

WOOLSERGE 1000

100 % Wool.
Piece length 43.7 - 49.2 yds.
Suitable for acoustic dampening applications.
Meets UK flame retardant standard BS 5867 Part II B.



schwarz / noir / black

Art. / Réf.	Farben	Coloris	Colours	B1 M1 EN NFPA	↔ cm	ft/in	g/m ²	oz/yd ²
1424 2521	schwarz	noir	black		150	59"	800	23.59

Gerriets GmbH
Im Kirchenhürstle 5-7
DE-79224 Umkirch
☎ +49 7665 960 0
☎ +49 7665 960 125
info@gerriets.com
www.gerriets.com

Gerriets S. A. R. L.
Rue du Pourquoi Pas
FR-68600 Volgelsheim
☎ +33 3 89 22 70 22
☎ +33 3 89 22 70 50
info@gerriets.fr
www.gerriets.fr

Gerriets International Inc.
130 Winterwood Avenue
US-Ewing NJ 08638
☎ +1 609 771 8111
☎ +1 609 771 8118
info@gerriets.us
www.gerriets.us

Gerriets Great Britain Ltd.
18 Verney Road
GB-London SE16 3DH
☎ +44 20 7639 7704
☎ +44 20 7732 5760
info@gerriets.co.uk
www.gerriets.co.uk

Gerriets Handel GmbH
Gorskistraße 8
AT-1230 Wien
☎ +43 1 6000 600 0
☎ +43 1 6032 585
info@gerriets.at
www.gerriets.at

Gerriets España S. L.
Pol. Ind. Camporosso Sur
Avda. de Las Moreras
Sector 1, Naves 1-2-3
ES-28350 Ciempozuelos, Madrid
☎ +34 91 134 5022
☎ +34 91 134 5084
info@gerriets.es
www.gerriets.es

Gerriets Belgique
Distribué par :
Gerriets S. A. R. L.
Rue du Pourquoi Pas
FR-68600 Volgelsheim
☎ +33 3 89 22 70 22
☎ +33 3 89 22 70 50
info@gerriets.fr
www.gerriets.fr

Gerriets Nederland
LevTec BV
Pieter Braaijweg 51
NL-1099 DK Amsterdam
☎ +31 20 40 82 553
☎ +31 20 40 82 662
info@gerriets.nl
www.gerriets.nl

Gerriets Italia
Risam for show
Viale Spagna 150 / B
IT-20093 Cologno Monzese (MI)
☎ +39 02 2532 113
☎ +39 02 2532 130
info@gerriets.it
www.gerriets.it

Gerriets Hellas
Stage Art EPE
Stournari 27B
GR-10682 Athens
☎ +30 210 3836 715
☎ +30 210 3811 929
info@gerriets.gr
www.gerriets.gr

Gerriets Turkey
Benart Ses Isik-ASC Is Merkezi
Mahmut Sevket Pasa Mahallesi
Piyale Pasa Bulvari
Baran Sk No: 4 Kat: 3 Zemin Kat
TR-34384 Okmeydani-Sisli-Istanbul
☎ +90 212 254 33 43
☎ +90 212 254 33 53
benart@benart.net
www.benart.net

Gerriets Slovenija
(Croatia, Bosnia and Herzegovina,
Serbia, Montenegro, Macedonia,
Kosovo)
MAORI, d.o.o.
Špruha 14
SI-1236 loc Trzin
☎ +386 143 052 79
☎ +386 590 27 508
info@gerriets.si
www.gerriets.si

Gerriets Hungária
Gépbér Hungária Ltd
Mester u. 87
HU-1095 Budapest
☎ +36 147 665 21
☎ +36 147 665 20
info@gerriets.hu
www.gerriets.hu

Gerriets Romania
Landau Tech Srl
Str. Sfintilor nr. 1, ap. 2
021063 sector 2, Bucuresti
☎ +40 21 312 05 71
☎ +40 21 312 05 15
info@gerriets.ro
www.gerriets.ro

Gerriets Bulgaria
Landau Impex GmbH
Shavarski pat Str. No. 3
BG-1000 Sofia, Losenetz
☎ +35 92 862 92 44
☎ +35 92 868 71 16
info@gerriets.bg
www.gerriets.bg

Gerriets Korea
4F 449-4 Seongnae-dong
Gangdong-gu, Seoul
KR-Korea 134-030
☎ +82 2 477 7713
☎ +82 2 477 1490
info@gerriets.co.kr
www.gerriets.co.kr

Gerriets South Africa
AVL Distribution
P.O.Box 70740
4, Ealing Crescent
ZA-2021 Bryanston
☎ +27 11 463 5804
☎ +27 11 463 5809
info@gerriets.co.za
www.gerriets.co.za

Gerriets Stage Equipment (FZE)
P.O.Box 121268
Sharjah
United Arab Emirates
☎ +971 50 66 70 342
☎ +971 6 55 29 661
☎ +971 6 55 29 662
info@gerriets.ae
www.gerriets.ae

